

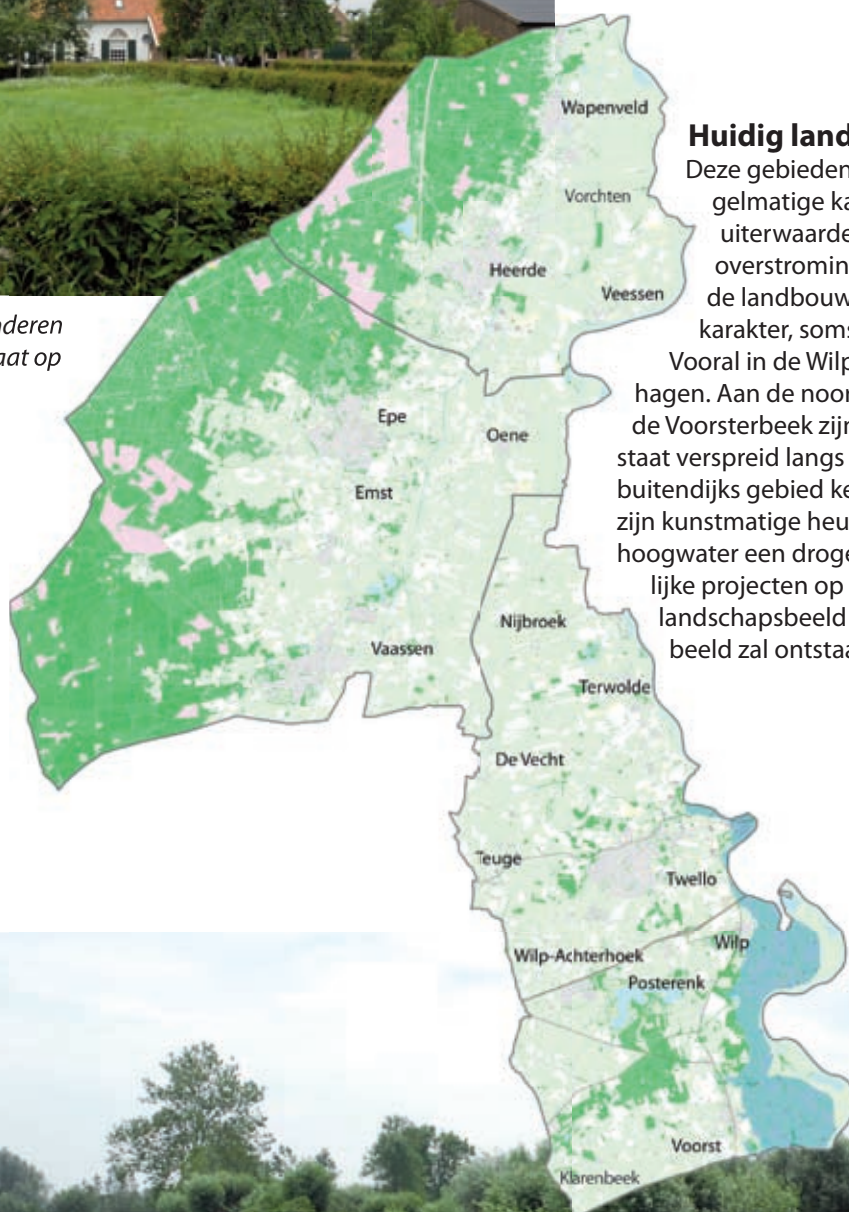
# INGEPOLDERDE UITERWAARDEN

## Ontstaan

De ingepolderde uiterwaarden bestaan uit de Wilpse, Nijenbeker en Voorster Klei. Deze liggen ten oosten van de oeverwal bij Voorst en Twello. Tot halverwege de vorige eeuw is het grotendeels buitendijksgebied geweest en hier zijn dan ook oude stroomgeulen van de IJssel te vinden.



*Boerderij Sinderen bij Voorst staat op een pol*



## Huidig landschapsbeeld

Deze gebieden hebben nog enigszins het onregelmatige karakter van buitendijks liggende uiterwaarden, maar zijn door het ontbreken van overstromingsgevaar intensief in gebruik voor de landbouw. Het gebied is tamelijk open van karakter, soms afgewisseld met heggen en hagen.

Vooraf in de Wilpse en Nijenbeker Klei staan nog veel hagen. Aan de noordzijde van de Voorster Klei zoekt de Voorsterbeek zijn weg richting de IJssel. Bebouwing staat verspreid langs de slingerende wegen, vaak op voor buitendijks gebied kenmerkende hoogten of pollen. Dat zijn kunstmatige heuvels, die bewoners opwerpen om bij hoogwater een droge plek te hebben. Door allerlei ruimtelijke projecten op het rivierengebied staat het huidige landschapsbeeld ter discussie. Een nieuw landschapsbeeld zal ontstaan.

*Hagen en knotwilgen in de Voorster klei*



# INGEPOLDERDE UITERWAARDEN

## Gebiedskenmerken Ingepolderde Uiterwaarden

### Algemeen

Open landschap langs de rivier.

### Bebouwing

Verspreid.

### Grondgebruik

Grasland.

### Bepanting

Kavelbepanting met meidoornhagen en knotwilgen

### Poelen

Op plaatsen in het weiland die van nature laag liggen en waar het grondwater hoog zit, legden men vroeger vaak poelen in het weiland aan als drinkplaats voor vee. Een goed aangelegde poel kan dienen als voortplantingsgebied voor kikkers, padden, salamanders en libellen.

## Wat en waar planten?

De meest voorkomende streekeigen boom- en struiksoorten voor de ingepolderde uiterwaarden en de plek op het erf en in het landschap waar u ze het beste aan kunt planten.

### Knotbomen:

Schietwilg, zwarte els, gewone es, zwarte populier langs sloten en in lager gelegen delen van het gebied.

### Struweelhaag:

Meidoorn, sleedoorn, hondsroos langs perceelsgrenzen.

### Solitaire bomen in het landschap:

Zwarte populier, Schietwilg, gewone es in het landschap.

### Hoogstamboomgaard:

Hoogstamfruitbomen met appel (Goudrenet, Notarisappel, Zoete Bloemée, peer (Clapps favourite, Beurré Hardy), pruim (Reine Claude, D'Anthan, Reine Victoria) omhaagd met meidoorn.

### Solitaire bomen op het erf:

Schietwilg, zwarte els, gewone es, zwarte populier, walnoot of kers (meikers).

### Haag rond of bij de voortuin:

Meidoorn, veldesdoorn, haagbeuk.

### Haag rond of bij de fruitgarde/moestuin:

Meidoorn of veldesdoorn.

Voor plantinstructie: [www.landschapsbeheergelderland.nl](http://www.landschapsbeheergelderland.nl)

