

Vervolgproces



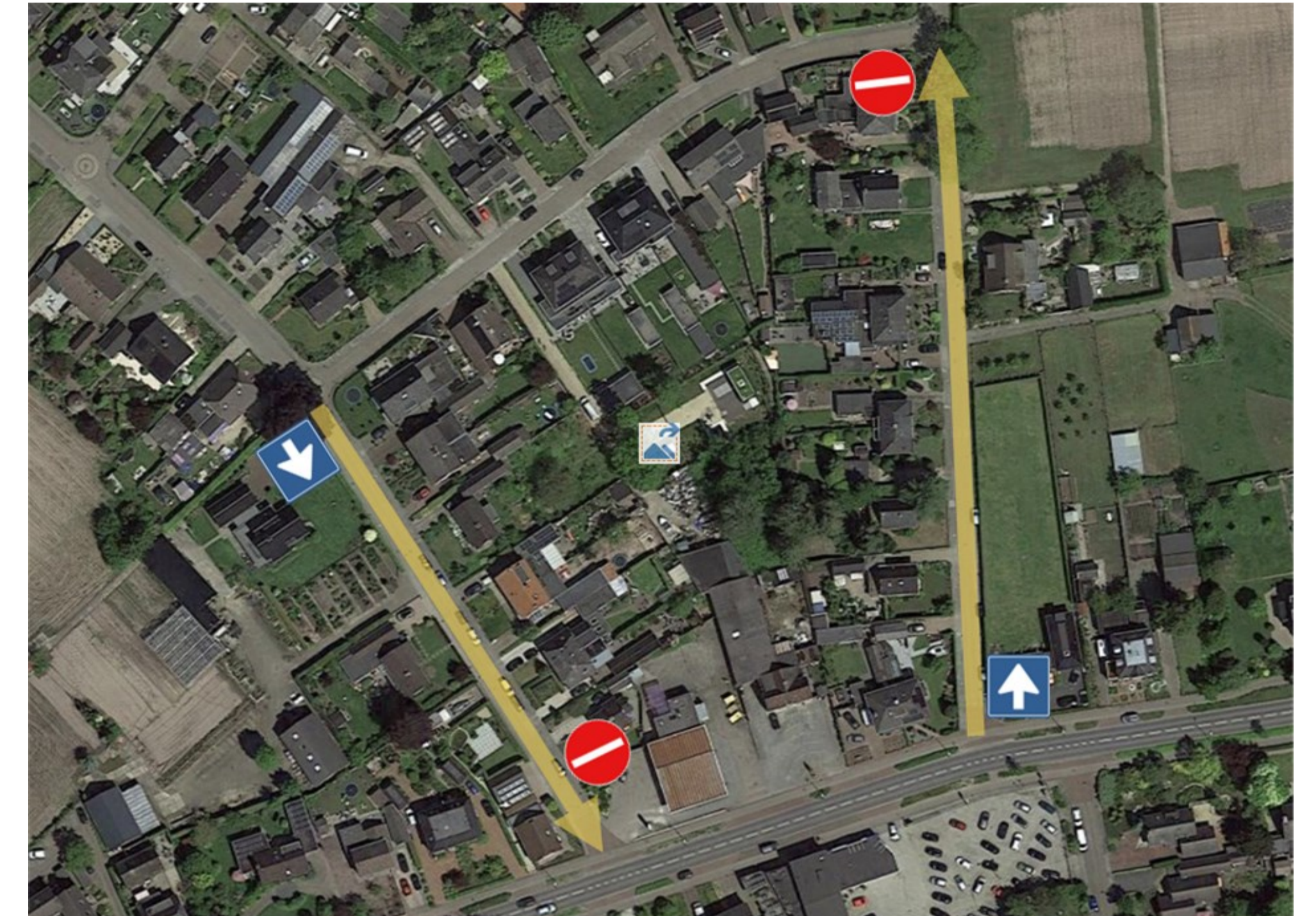
gemeente
voorst



Niet aanbevolen oplossingsrichtingen en suggesties

Eenrichtingsverkeer

Maatregel wordt afgeraden vanwege een verwacht negatief effect op de dwarsstraten (Kruisdwarsweg en Kruisakkerweg). Bovendien heeft de maatregel weinig draagvlak.



Directe ontsluiting op Rijksstraatweg



De suggestie is minder haalbaar. Een directe ontsluiting is lastig inpasbaar, heeft veel impact en is erg kostbaar. Er wordt geen noodzaak gezien om een dergelijke maatregel toe te passen.

Tweerichtingsfietspaden Rijksstraatweg

Hoewel de bereikbaarheid voor fietsers toeneemt met deze suggestie, zijn tweerichtings-fietspaden lastig in te passen in het profiel van de Rijksstraatweg. Daarnaast zorgt een tweerichtings-fietspad voor een chaotischer verkeersbeeld, juist ook vanuit de zijwegen, waardoor het ongevalsrisico toeneemt.



Gelet op nut en noodzaak bevelen we bovenstaande oplossingsrichtingen op basis van dit onderzoek niet aan. Ook in het kader van de voorziene nieuwbouw zijn dergelijke maatregelen niet noodzakelijk.

Provinciale wegen

Korte termijn - *relatief snel en eenvoudig toepasbaar*



Automobilisten op de juiste plek laten opstellen voor de kruispunten met de Rijksstraatweg en Terwoldseweg door middel van een stopstreep.

Zichtbeperkende objecten wegnemen om het zicht te verbeteren, zoals een hoge heg en parkeervakken.



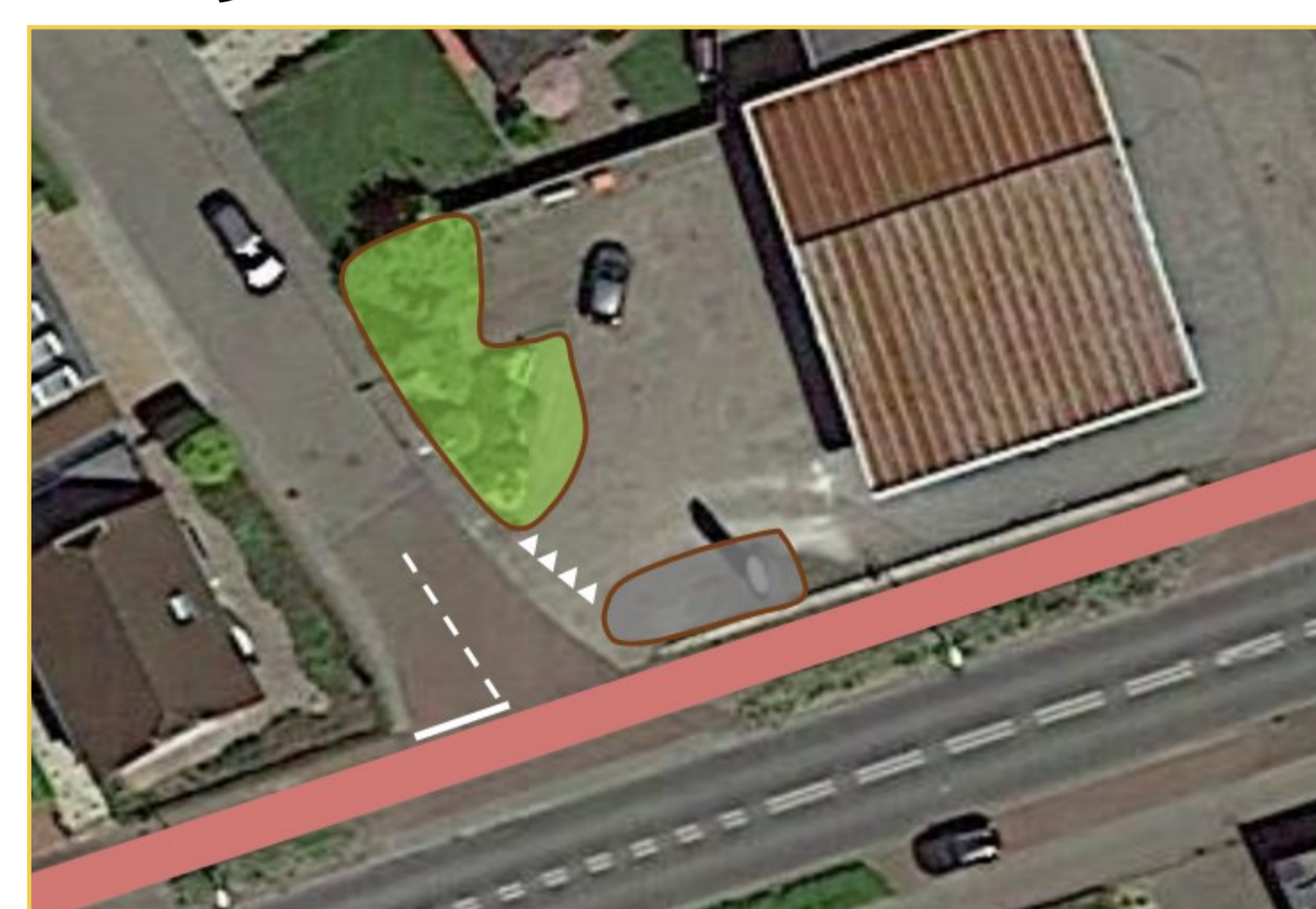
Parkeerverbod op het eerste gedeelte van de Parkelerweg en Kruisweg nabij de Rijksstraatweg om in- en uitrijden te vergemakkelijken

Speed-pedelecs op rijbaan Rijksstraatweg: geen grote snelheidsverschillen op fietspaden, gemakkelijker inschatten snelheid fietsers voor automobilisten



*De oversteek bij de Stationsstraat veiliger maken met **attentie verhogende maatregelen** en het naar beneden brengen van de snelheid.*

De uitrit van het tankstation meer haaks op de Parkelerweg laten uitkomen, zodat automobilisten bewuster worden van de zijweg.



Lange termijn - *combineren met regulier onderhoud*



Overrijdbare middengeleider op de Rijksstraatweg.
De rijbaan lijkt smaller en de doorgaande functie van de weg wordt minder benadrukt. De snelheid wordt geremd.

*Alle visualisaties zijn illustratief en dienen nader uitgewerkt te worden.
Voor bovenstaande maatregelen is medewerking van de provincie nodig.*

Uitstraling woongebied

Korte termijn - *relatief snel en eenvoudig toepasbaar*

Informele voetpaden aanleggen langs wegen zonder trottoir. Langs de Parkelerweg ligt al een voetpad (witte pijl). De onderbroken pijl kan ook gecombineerd worden met de nieuwbouw.

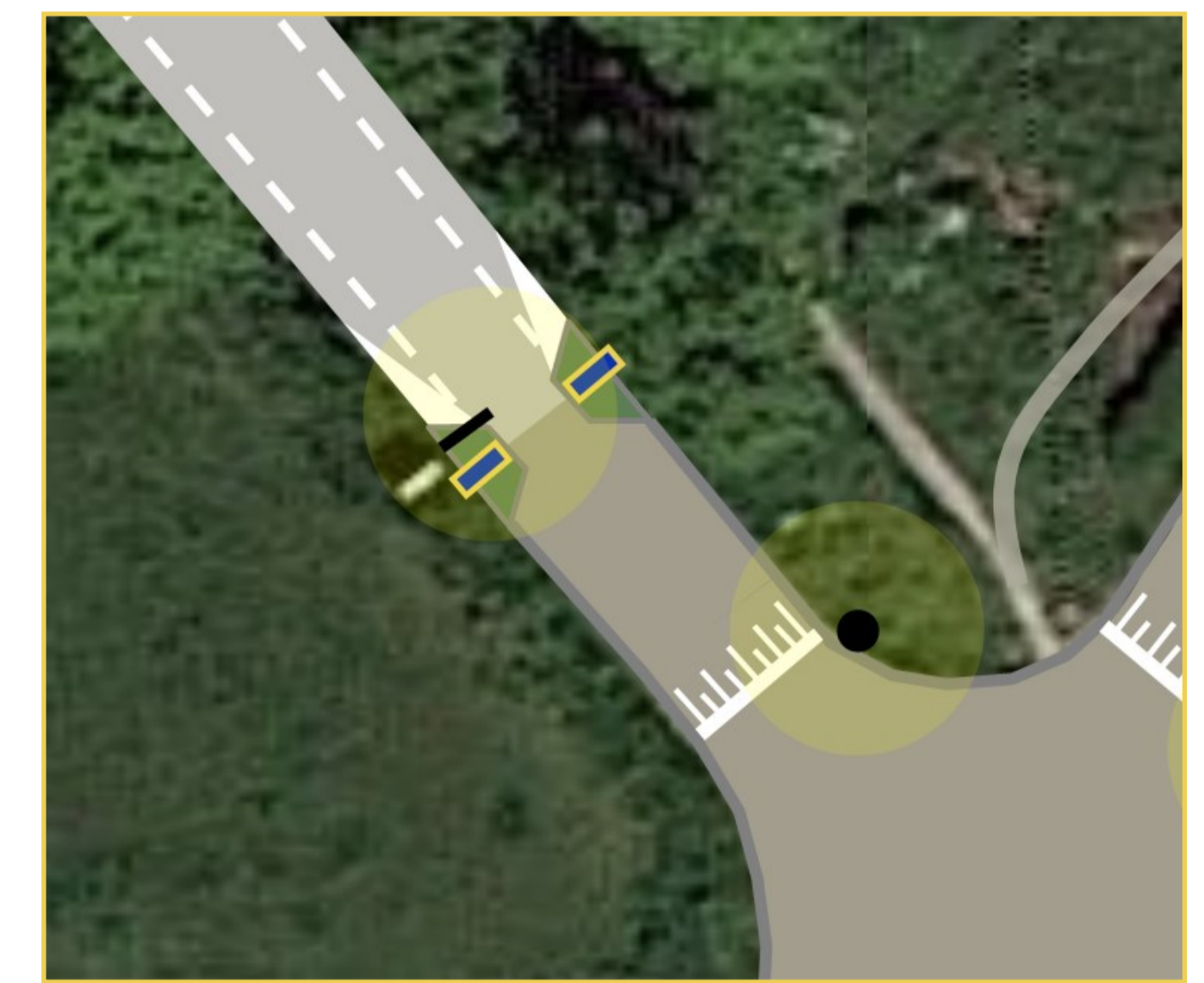


Bestaande punaises op kruispunten beter vormgeven. De punaises afsnijden is daarmee minder aantrekkelijk.

Duidelijke overgang komgrens Kruisvoorderweg, Parkelerweg en Blikkenweg. De bebouwde kom wordt beter geaccentueerd en snelheden worden geremd.



Speelplaatsen realiseren; voetbalveldje voor de wijk, natuurlijk spelen. Kinderen hebben zo een eigen, veilige plek om te spelen in plaats van op straat.



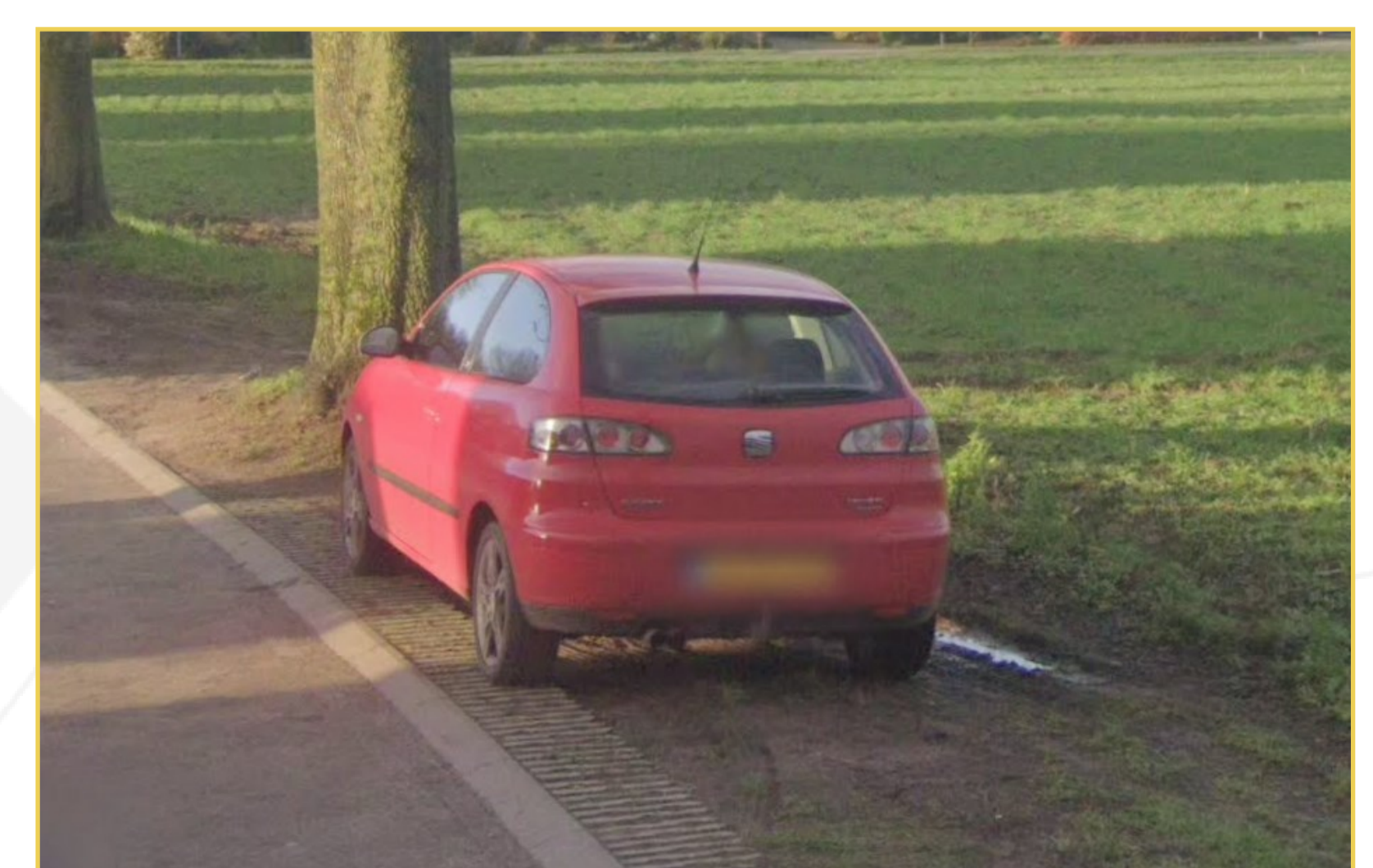
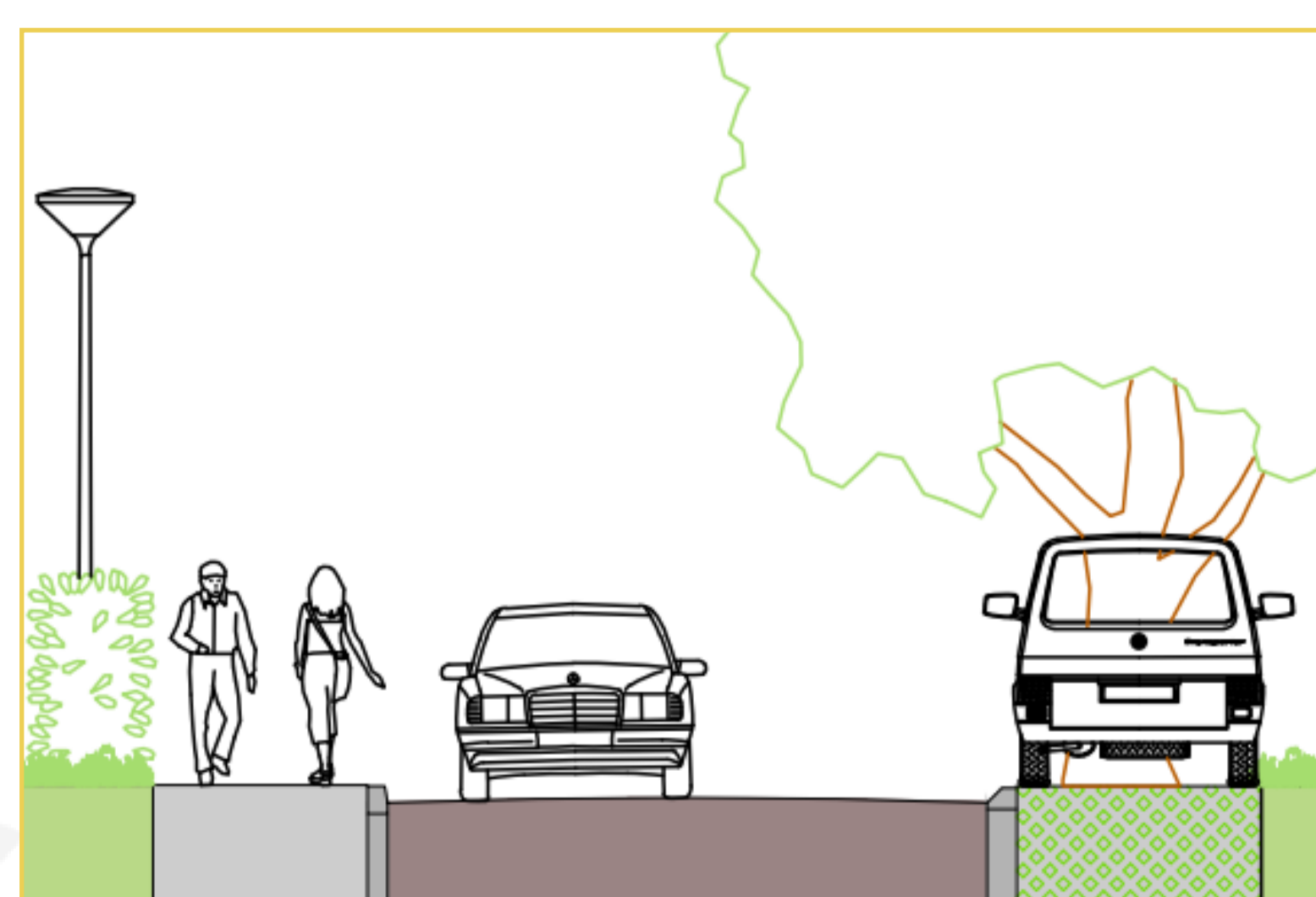
Lange termijn - *combineren met regulier onderhoud*

Straatverlichting passend voor woonstraten. Daarmee wordt het uiterlijk van een 30 km/u straat benadrukt.



Parkeren reguleren langs Reuvekampsweg. De rijbaan zelf wordt daarmee smaller, terwijl er wel voldoende ruimte voor agrarisch verkeer overblijft.

Parkeren langs de Kruisweg in de berm, buiten de rijbaan, faciliteren. Passeren van fietsers en auto's wordt daarmee gemakkelijker.



Alle visualisaties zijn illustratief en dienen nader uitgewerkt te worden.

Beschikbaarheid van de rijbaan

Korte termijn - *relatief snel en eenvoudig toepasbaar*



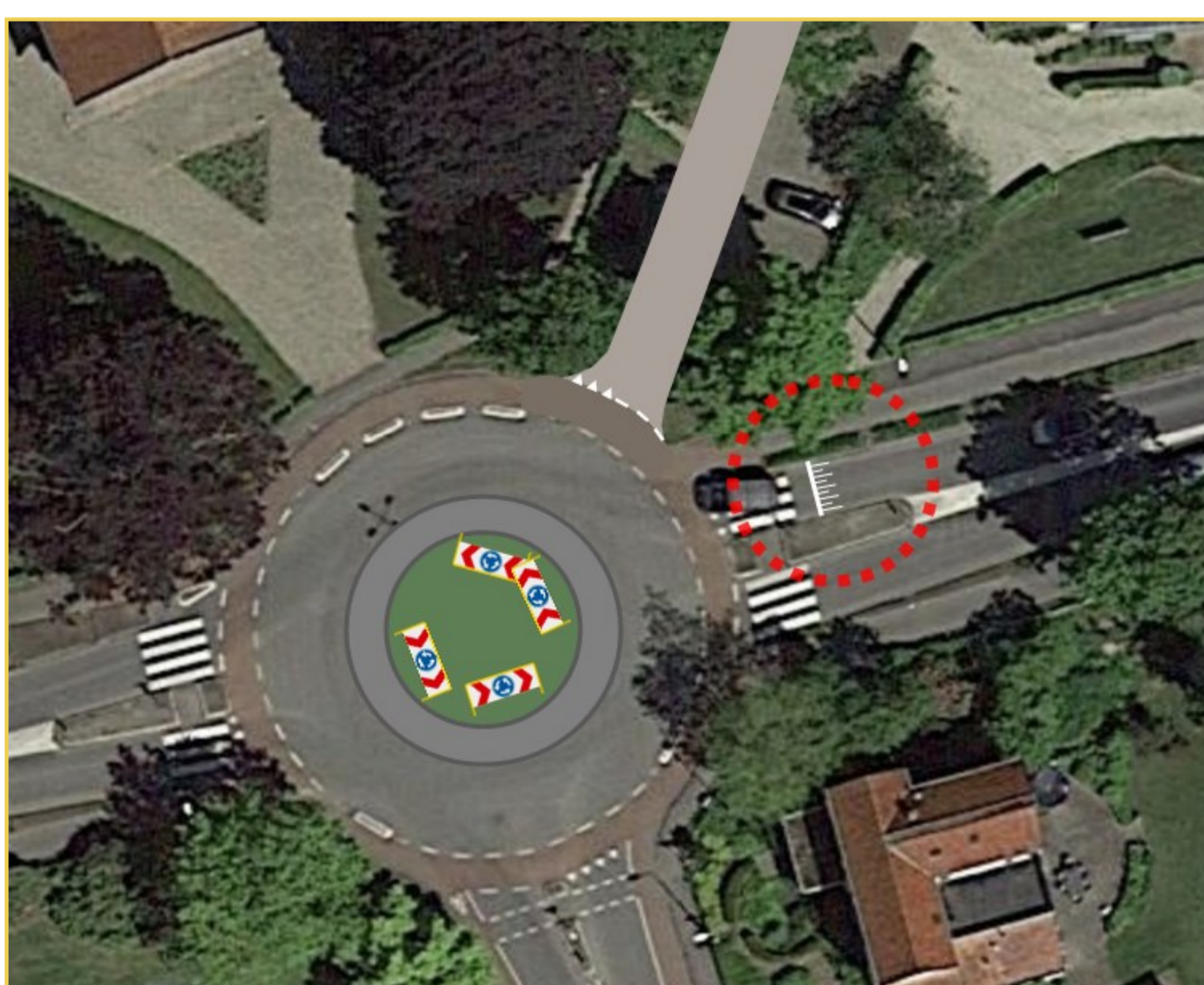
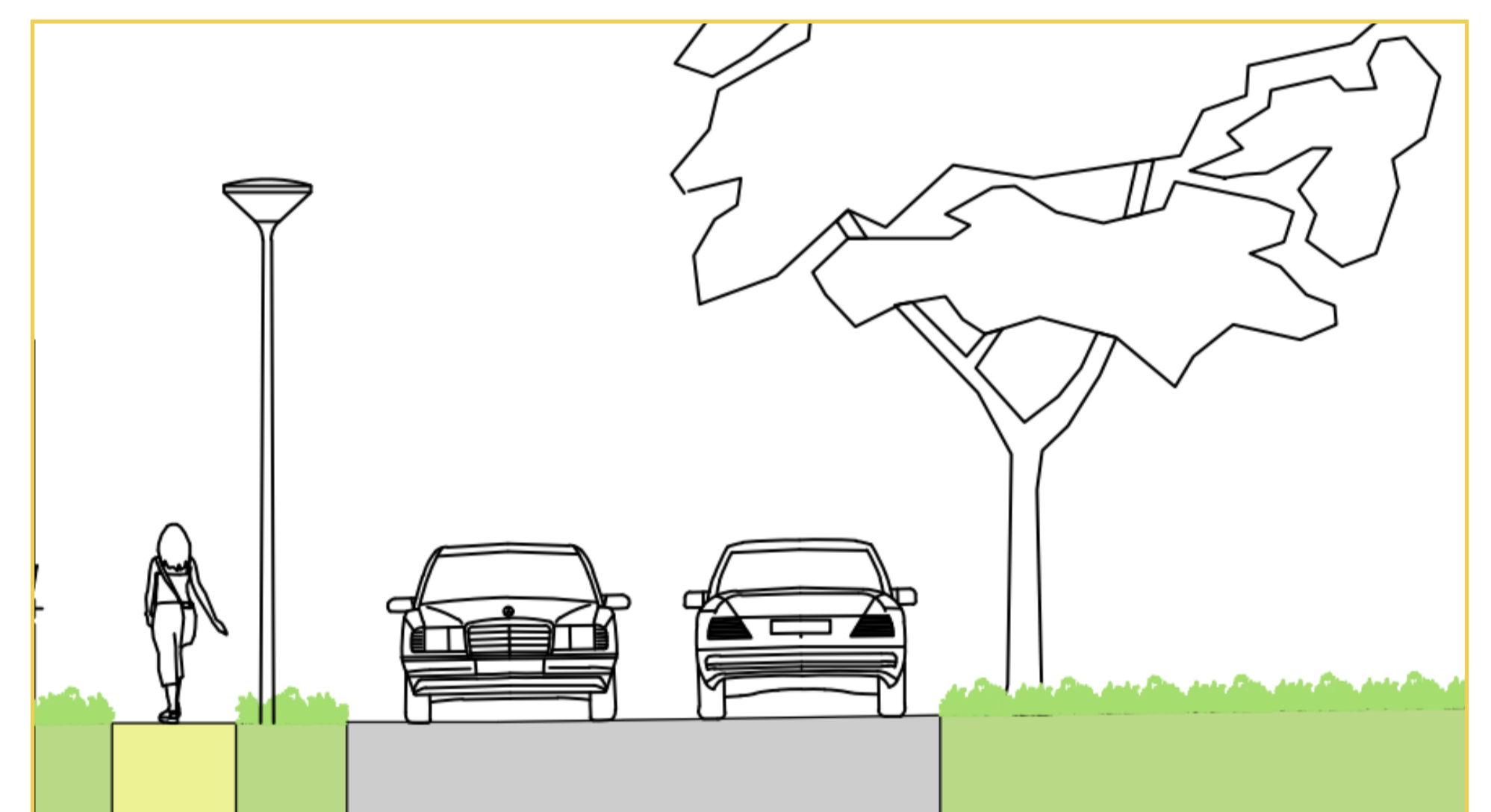
Kantmarkering en grasbetontegels op en langs de Kruisvoorderweg aanbrengen. *Zo lijkt de weg smaller, wordt de snelheid geremd en is er een veiligere ruimte voor fietsers. Wanneer de nieuwbouw gerealiseerd wordt is ook het doortrekken van het informele voetpad langs de Kruisvoorderweg waardevol.*

Lange termijn - *combineren met regulier onderhoud*



Bruggetje over de Fliert in de Kruisvoorderweg accentueren als wegversmalling, passend in landschap. *Het bruggetje wordt zo benut als maatregel om de snelheid omlaag te brengen op een plek die als onveilig wordt ervaren.*

Kon. Wilhelminaweg verbreden (grasbetontegels, volledig asfalt of volledig klinkers) **en informeel voetpad aanleggen.** *Passeren is gemakkelijker en hoeft zo niet door de berm of tuin. Voetgangers krijgen een eigen plek.*



Rotonde Rijksstraatweg-Basseltlaan optimaliseren *door middel van bijvoorbeeld drempels, middeneiland vergroten, portalen in plaats van alleen borden en een betere aansluiting op de Basseltlaan. De rotonde moet hierdoor veiliger worden.*

Routes beïnvloeden

Lange termijn - combineren met regulier onderhoud

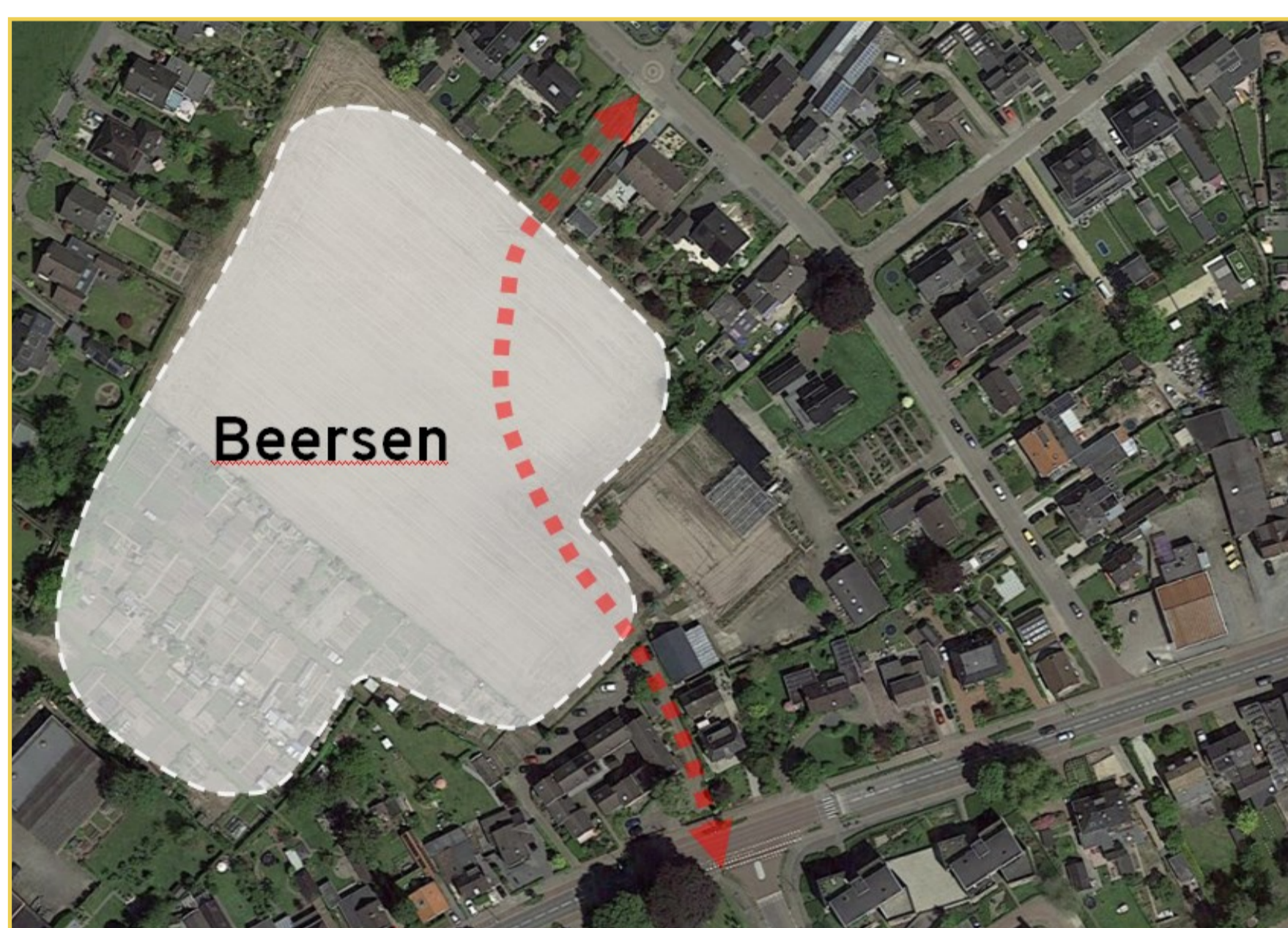
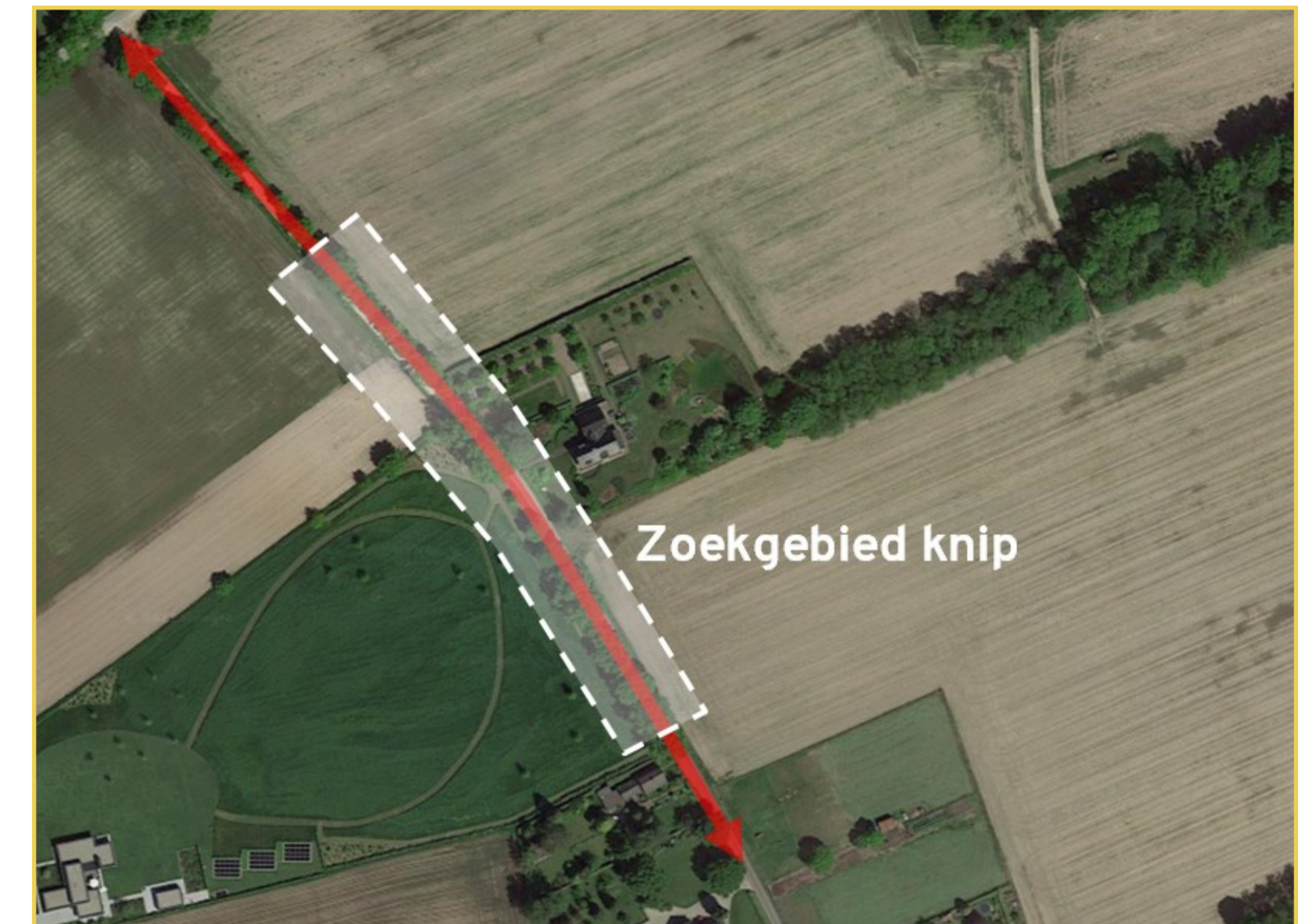
Basseltlaan knippen en (gedeeltelijk) 30 km/u

om doorgaand autoverkeer te voorkomen.

Fietsers en wandelaars kunnen wel door.

Positie nader te bepalen met omwonenden.

Maatregel hangt samen met woningbouw De Basseltse Enk.

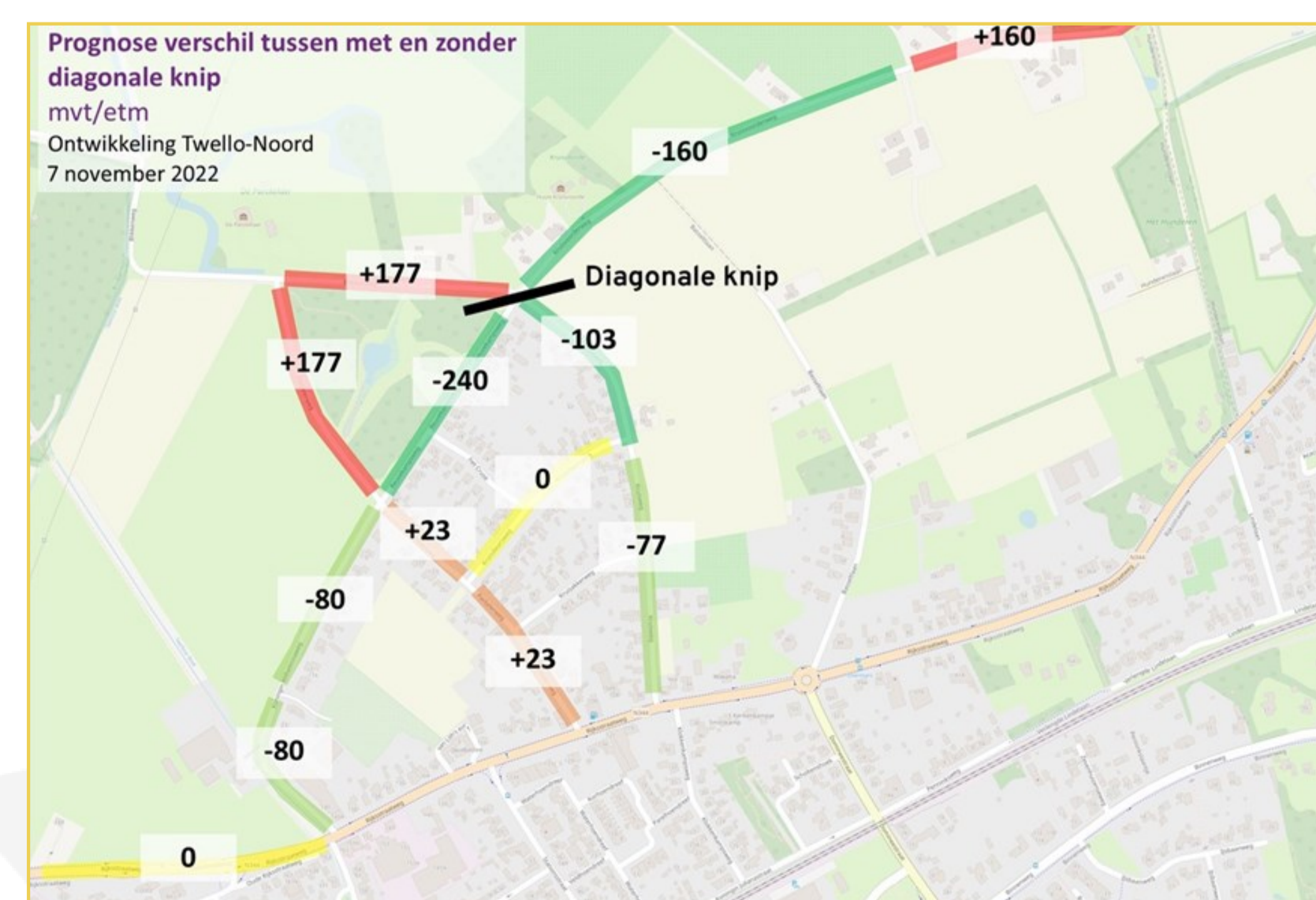
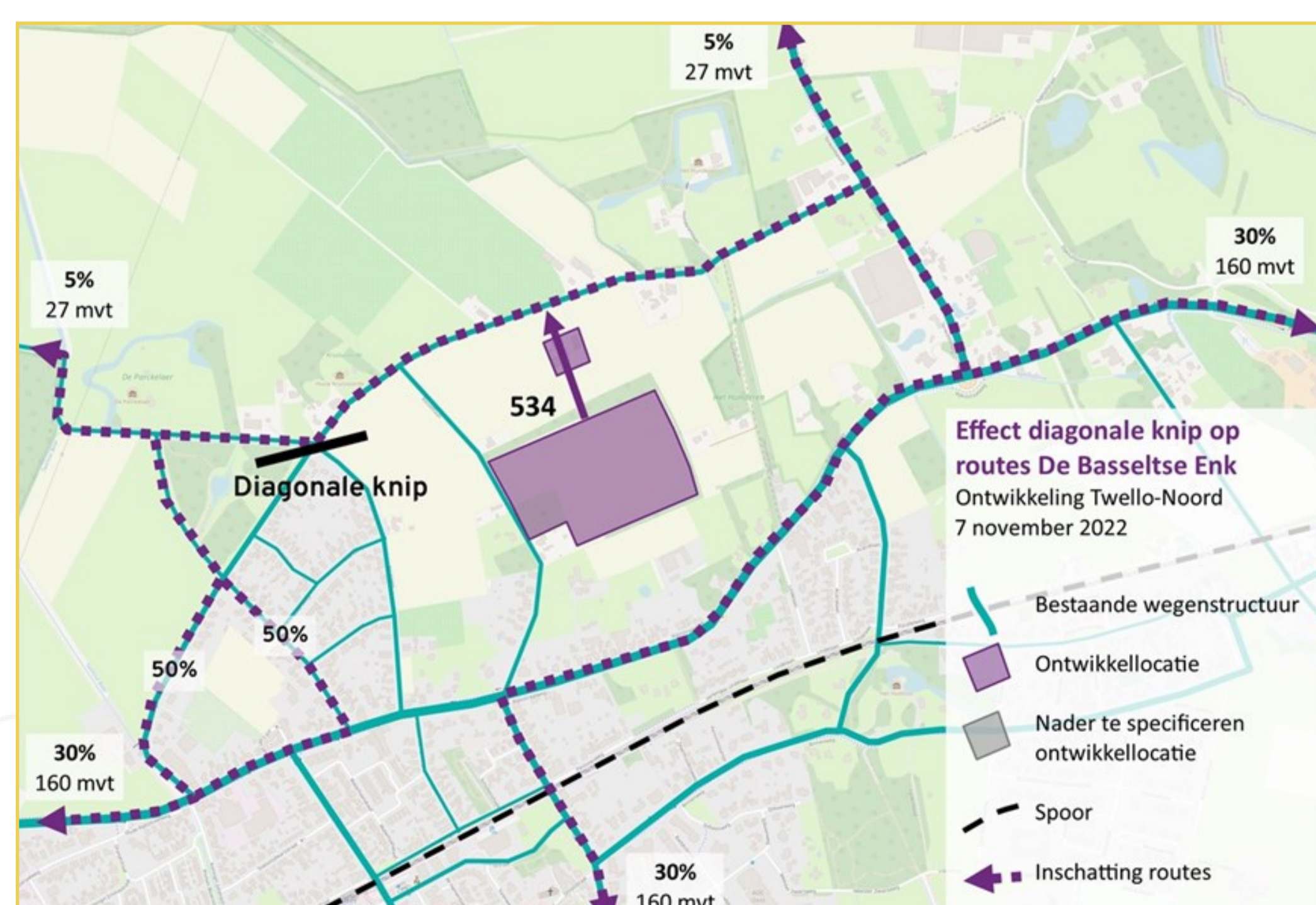
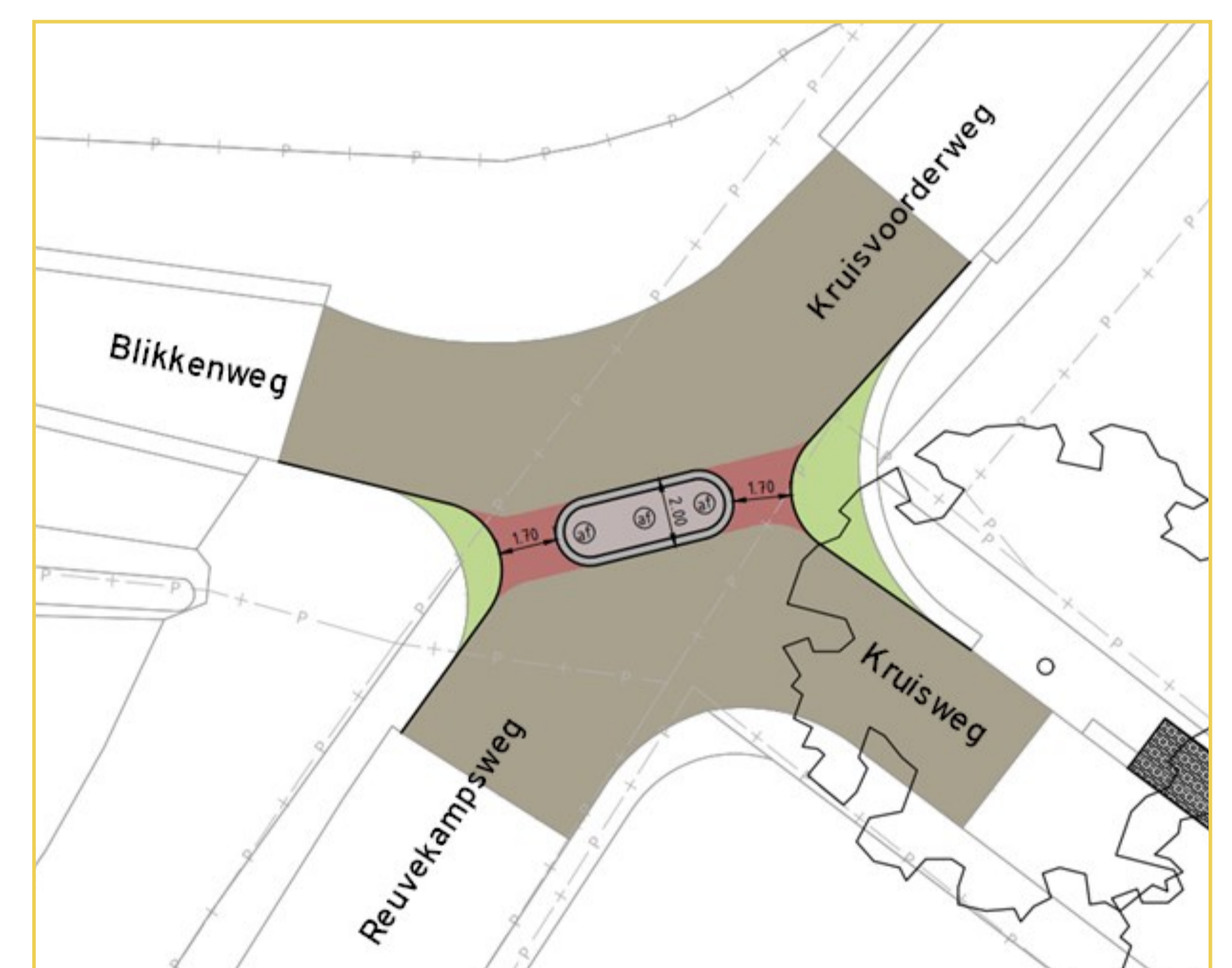


Doorsteek voor fietsers en voetgangers vanuit Beersen naar kruispunt Rijksweg-Stationweg. Ook vanuit Beersen wordt fietsen en wandelen daarmee aantrekkelijker en veiliger. De verbinding biedt ook kansen voor de bestaande wijk.

Optioneel

Knip op kruispunt Kruisweg/Kruisvoorderweg voor gemotoriseerd verkeer; doorgaand verkeer voorkomen, verkeer vanuit De Basseltse Enk vaker via Terwoldseweg. Eventueel routes voor agrarisch verkeer optimaliseren.

Maatregel is niet noodzakelijk gezien de verkeersprognose, maar lijkt wel nuttig om het verkeer te sturen.



Alle visualisaties zijn illustratief en dienen nader uitgewerkt te worden.