

Reacties 8 september



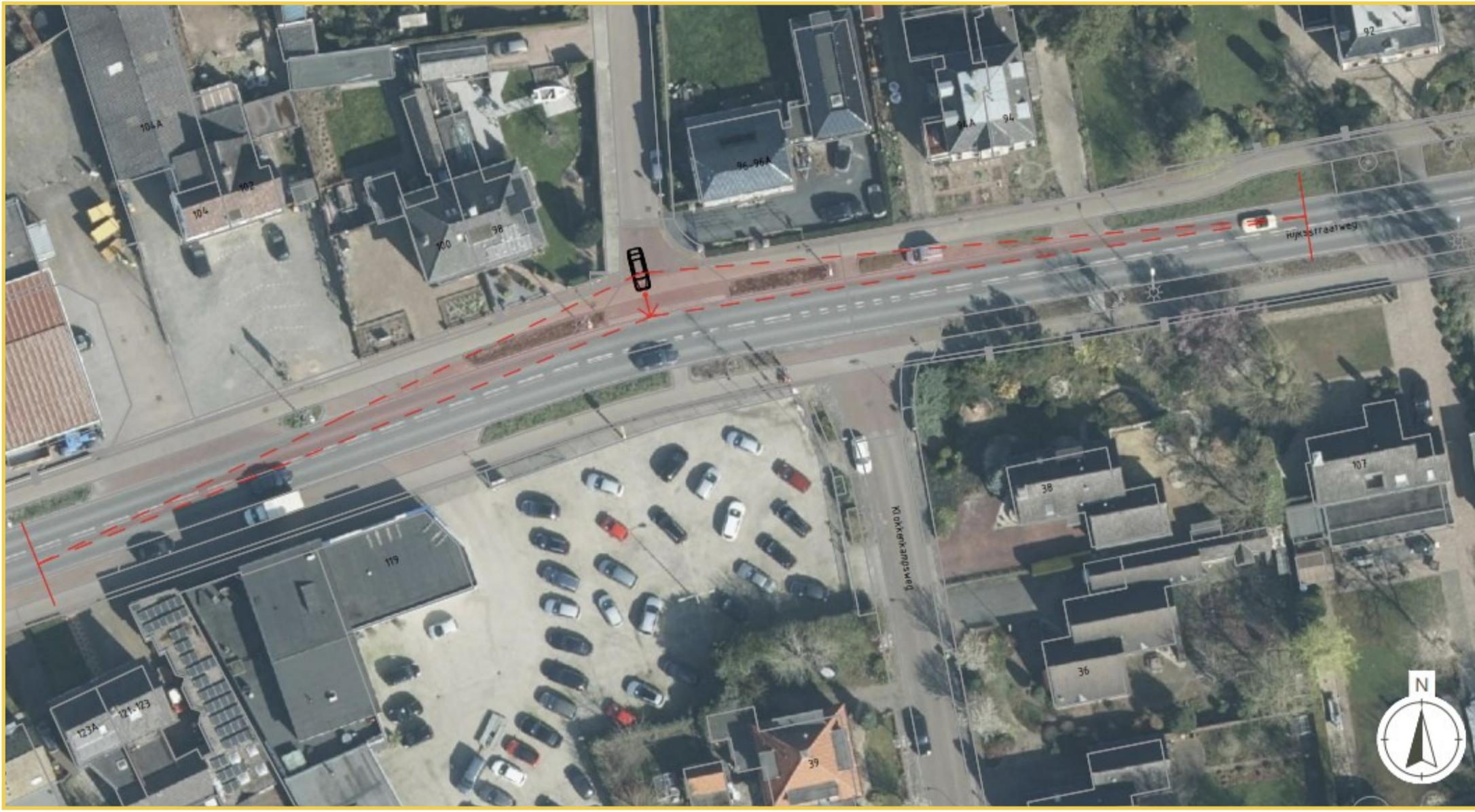
gemeente
voorst

komgrenzen
komgrens rijksstraatweg
recreatieve fietsers
parkeren in de berm
passeren niet mogelijk
verkeer door de wijk
smal bruggetje de fliert
fietsen stimuleren
hond uitlaten
verkeersgroei
doorgaand verkeer
rotonde
drukke in de wijk
smalle basselflaan
onveilig
slecht zicht
onveilige oversteek
onduidelijk wegbeeld
oversteekbaarheid
smalle uitrit kruisweg
oprijden rijksstraatweg
sluipverkeer
tankstation parkeleerweg
speed-pedelecs
smalle wegen
spelende kinderen
ontsluiten op n344
kruispunt terwoldseweg
spelen op straat onveilig
hard optrekken
kruisweg-blikkenweg
punaises werken niet
woongenot
onduidelijke komgrens
holthuiserstraat
leefbaarheid
passeren door de berm

vrachtverkeer
fietsverkeer
lage plateaus
hoge snelheid
agrarisch verkeer
wandelroutes
fietsroutes
wandelpaden

Wat vindt u van...

Rijksstraatweg



Automobilisten op de juiste plek laten opstellen voor de kruispunten met de Rijksstraatweg en Terwoldseweg door middel van een stopstreep.

De uitrit van het tankstation meer haaks op de Parkelerweg laten uitkomen, zodat automobilisten bewuster worden van de zijweg.



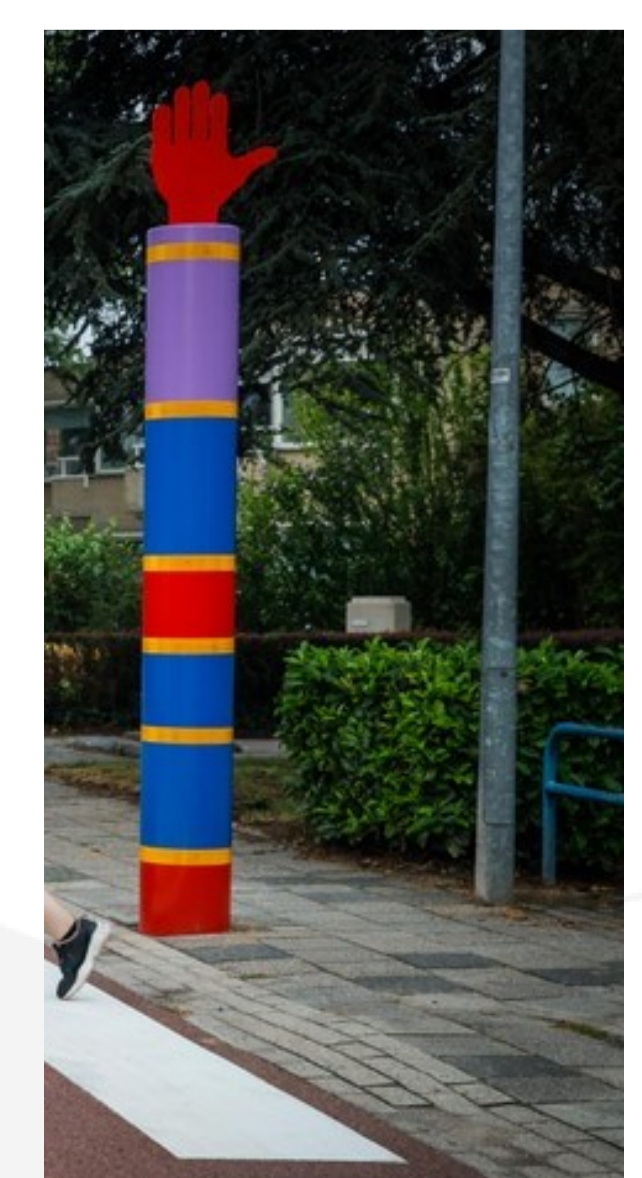
Parkeerverbod op het eerste gedeelte van de Parkelerweg en Kruisweg nabij de Rijksstraatweg om in- en uitrijden te vergemakkelijken

Speed-pedelecs op de rijbaan:
geen grote snelheidsverschillen op fietspaden,
snelheid op Rijksstraatweg omlaag,
gemakkelijker inschatten snelheid fietsers voor automobilisten



Om de oversteekbaarheid te verbeteren kan bijvoorbeeld:

- Het zebrapad bij de Stationsstraat worden voorzien van attentie verhogende maatregelen;
- De snelheid op Rijksstraatweg naar beneden gebracht worden;
- In twee fasen de Rijksstraatweg oversteken mogelijk gemaakt worden (moeilijk inpasbaar)

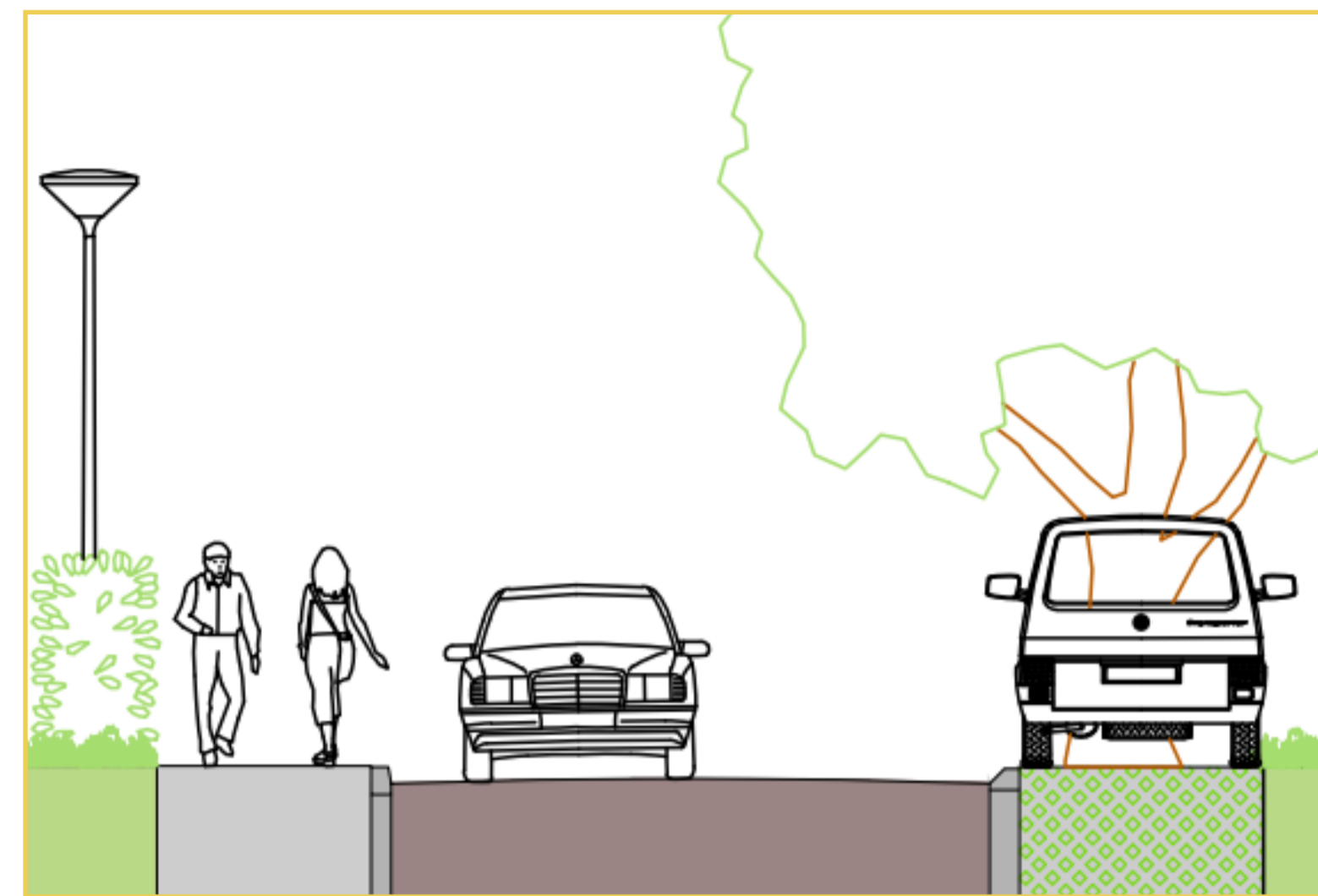
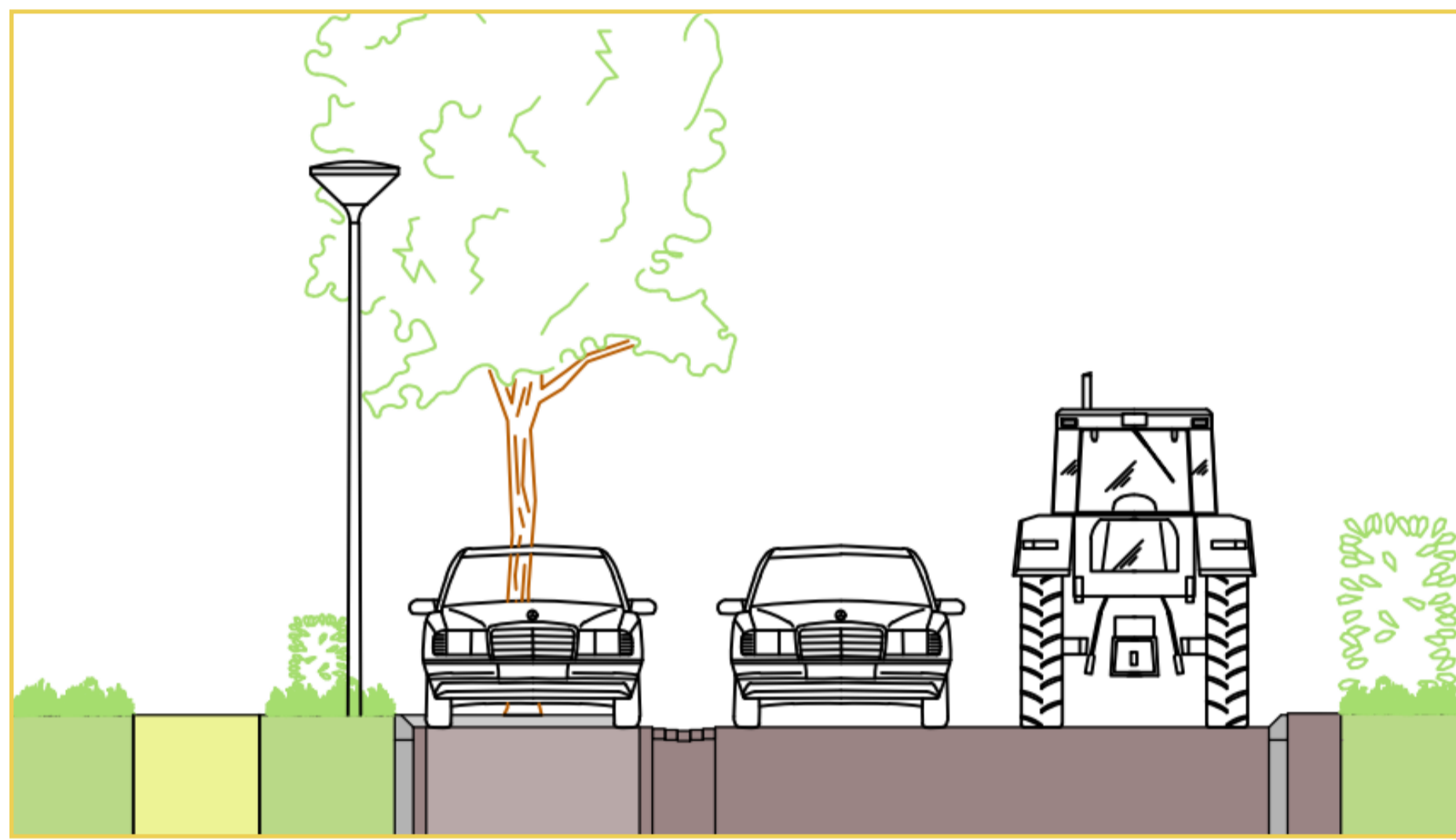


Alle visualisaties zijn illustratief en dienen nader uitgewerkt te worden
Voor sommige maatregelen is medewerking van de provincie nodig.

Wat vindt u van...

Parkeren in de wijk

Parkeren langs de Kruisweg in de berm, buiten de rijbaan, faciliteren. *Passeren van fietsers en auto's wordt daarmee gemakkelijker.*



Parkeren reguleren langs Reuvekampsweg. *De rijbaan zelf wordt daarmee smaller, terwijl er wel voldoende ruimte voor agrarisch verkeer overblijft.*

Uitstraling woongebied versterken

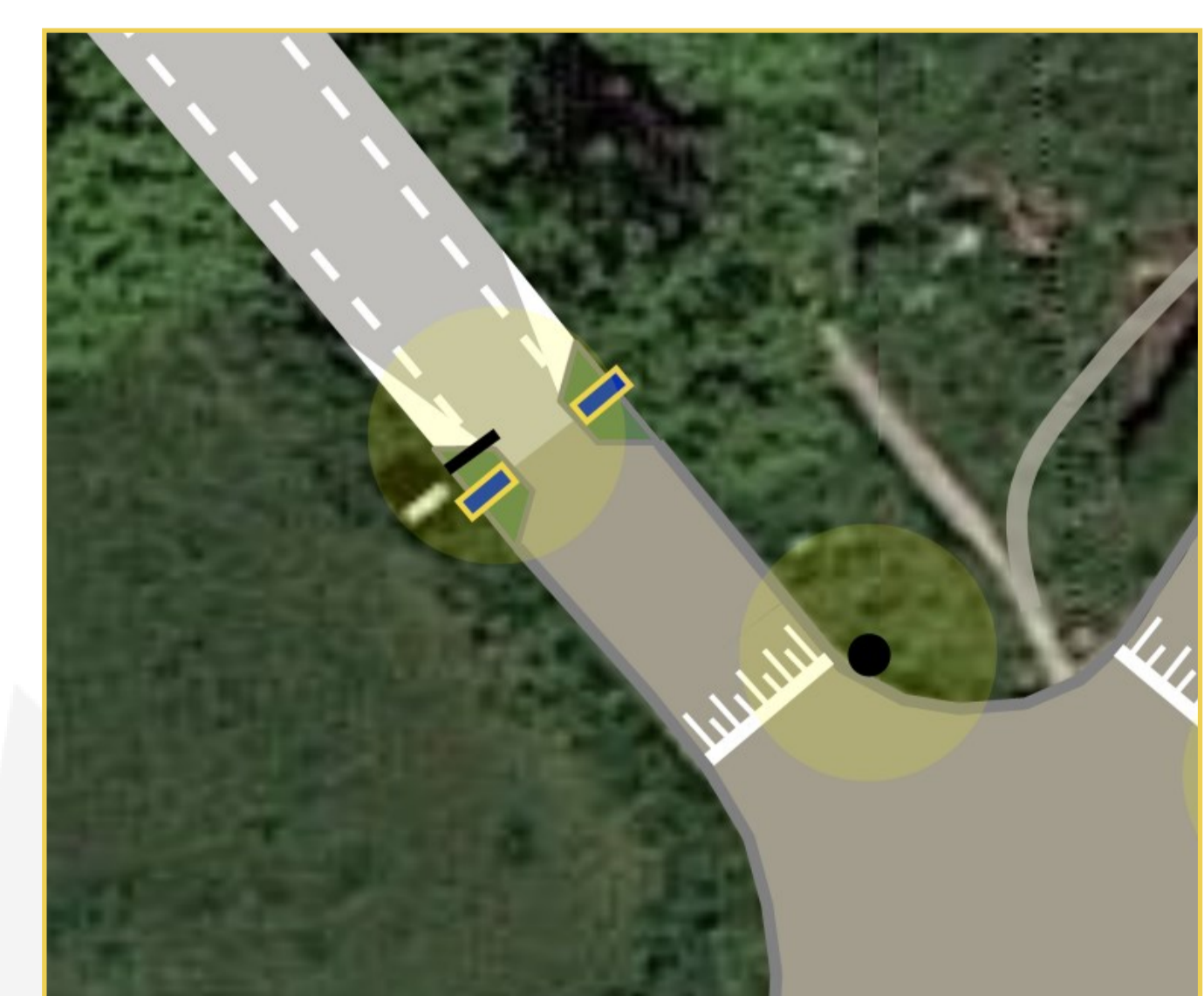
Straatverlichting passend voor woonstraten

Daarmee wordt het uiterlijk van een 30 km/u straat benadrukt.

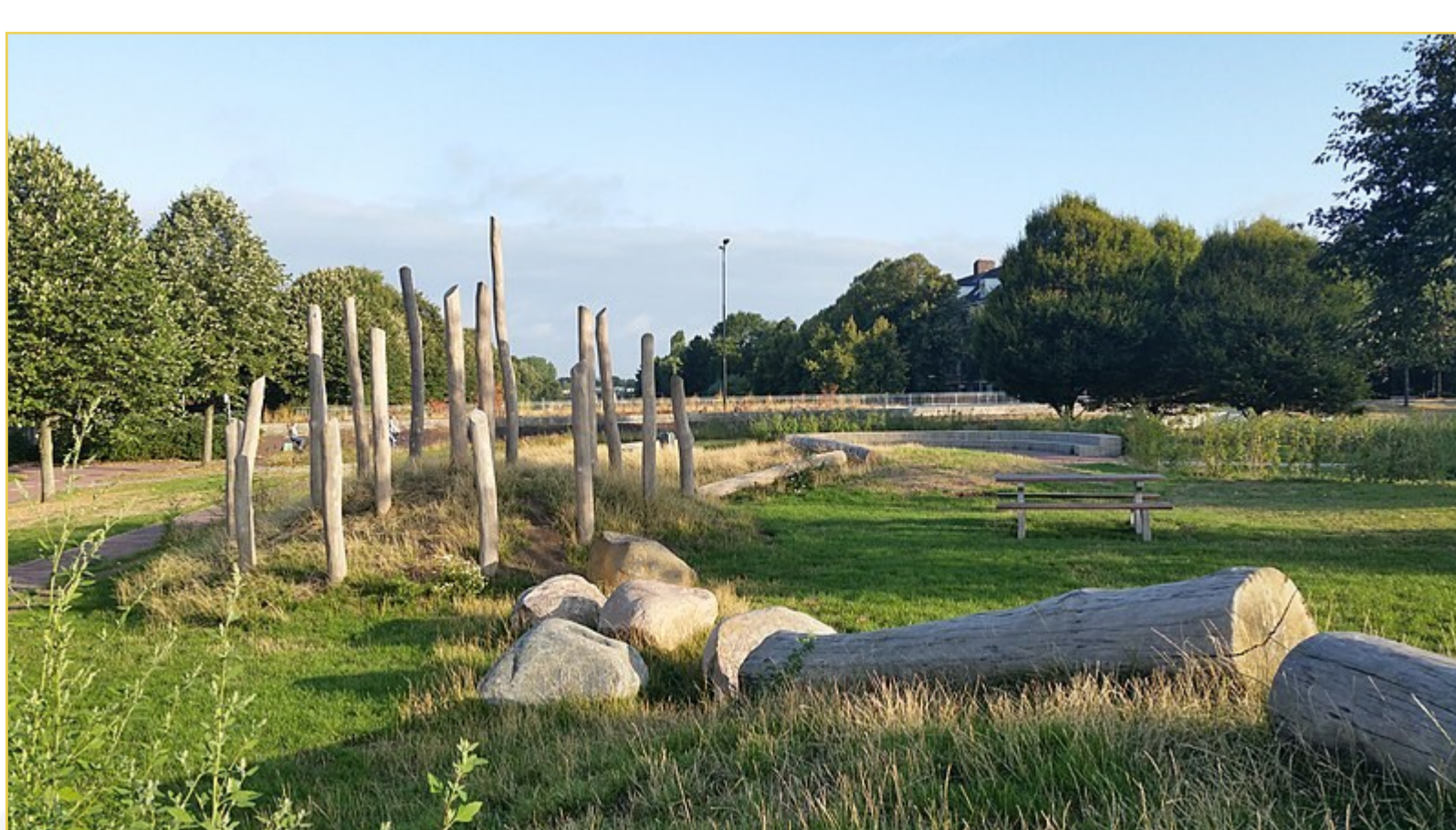


Bestaande punaises op kruispunten beter vormgeven.

De punaises afsnijden is daarmee minder aantrekkelijk.



Duidelijke overgang komgrens Kruisvoorderweg, Parkelerweg en Blikkenweg. De bebouwde kom wordt beter geaccentueerd en snelheden worden verlaagd.

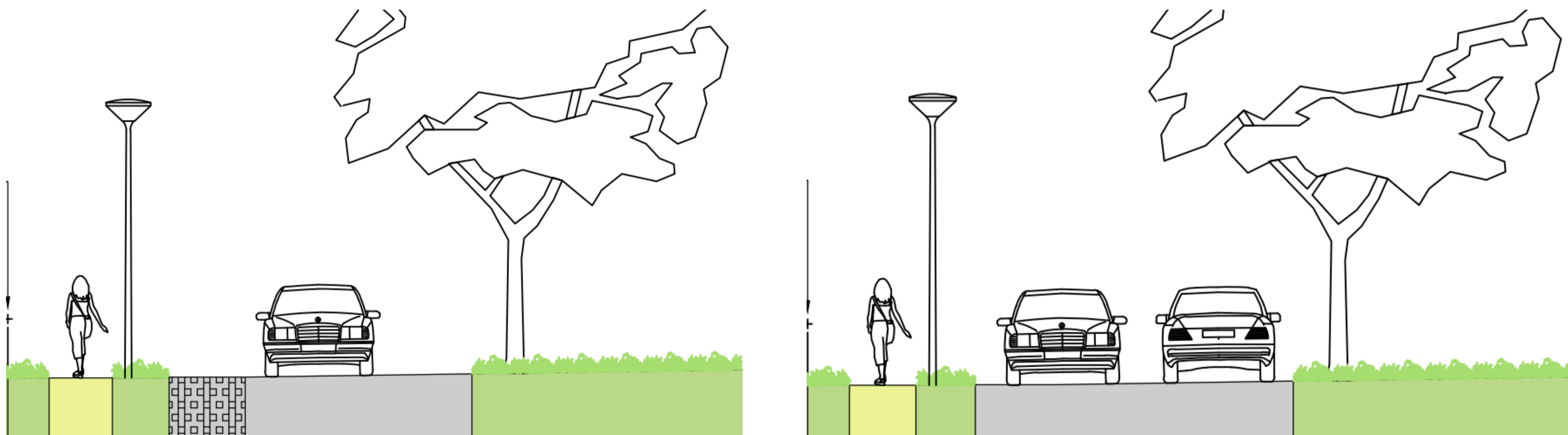


Speelplaatsen realiseren; voetbalveldje voor de wijk, natuurlijk spelen. Kinderen hebben zo een eigen, veilige plek om te spelen in plaats van op straat.

*Alle visualisaties zijn illustratief en dienen nader uitgewerkt te worden
Voor sommige maatregelen is medewerking van de provincie nodig.*

Beschikbaarheid van de rijbaan

Kon. Wilhelminaweg verbreden (grasbetontegels, volledig asfalt of volledig klinkers) en informeel voetpad aanleggen. Passeren is gemakkelijker en hoeft zo niet door de berm of tuin. Voetgangers krijgen een eigen plek.

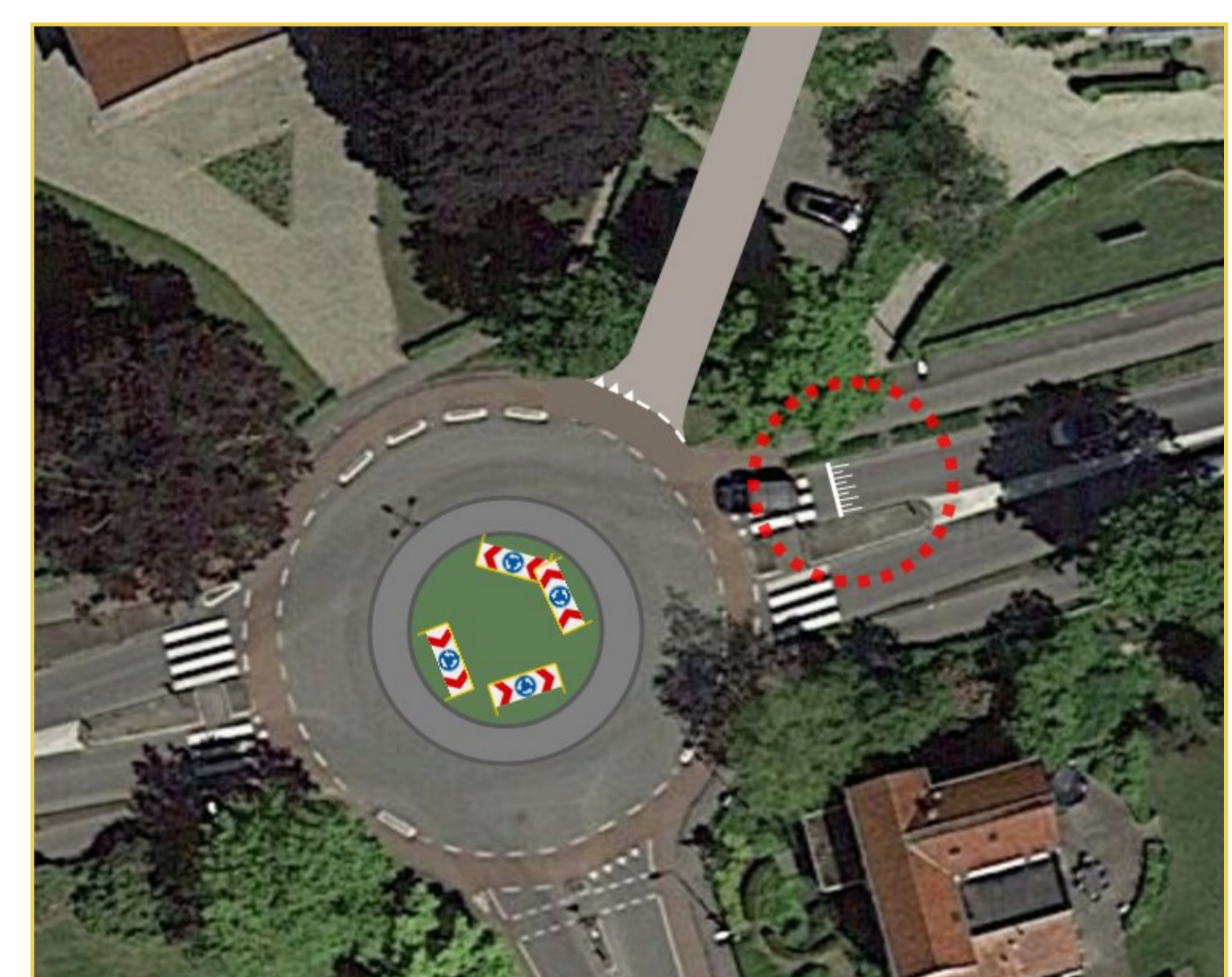


Bruggetje over de Fliert in de Kruisvoorderweg accentueren als wegversmalling, passend in landschap. Het bruggetje wordt zo benut als maatregel om de snelheid omlaag te brengen op een plek die als onveilig wordt ervaren.



Parkeerhavens aanleggen in Reuvekampsweg, weg laten verspringen, voldoende ruimte voor agrarisch verkeer. Informeel voetpad achter de heg, met voldoende doorsteken.

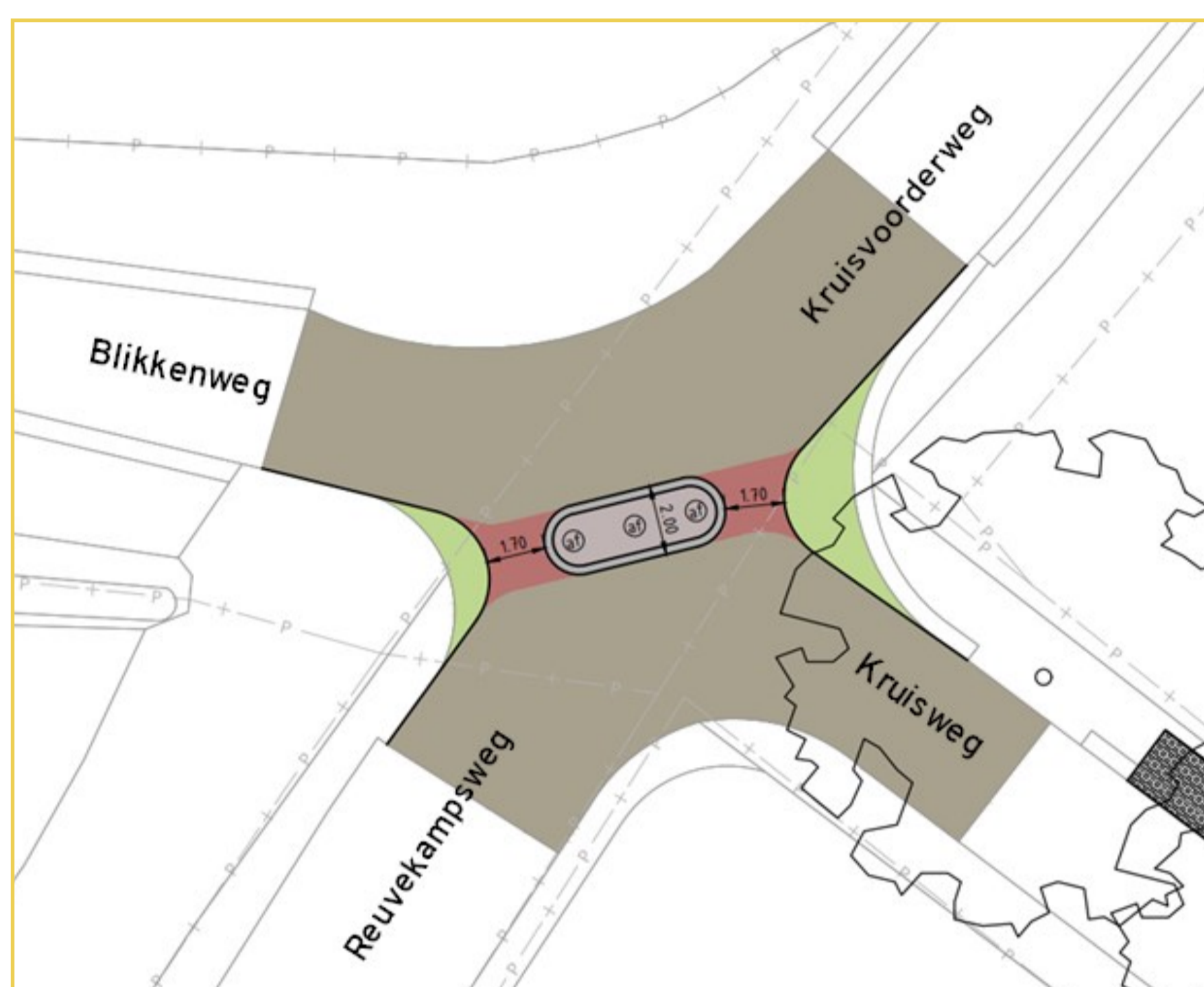
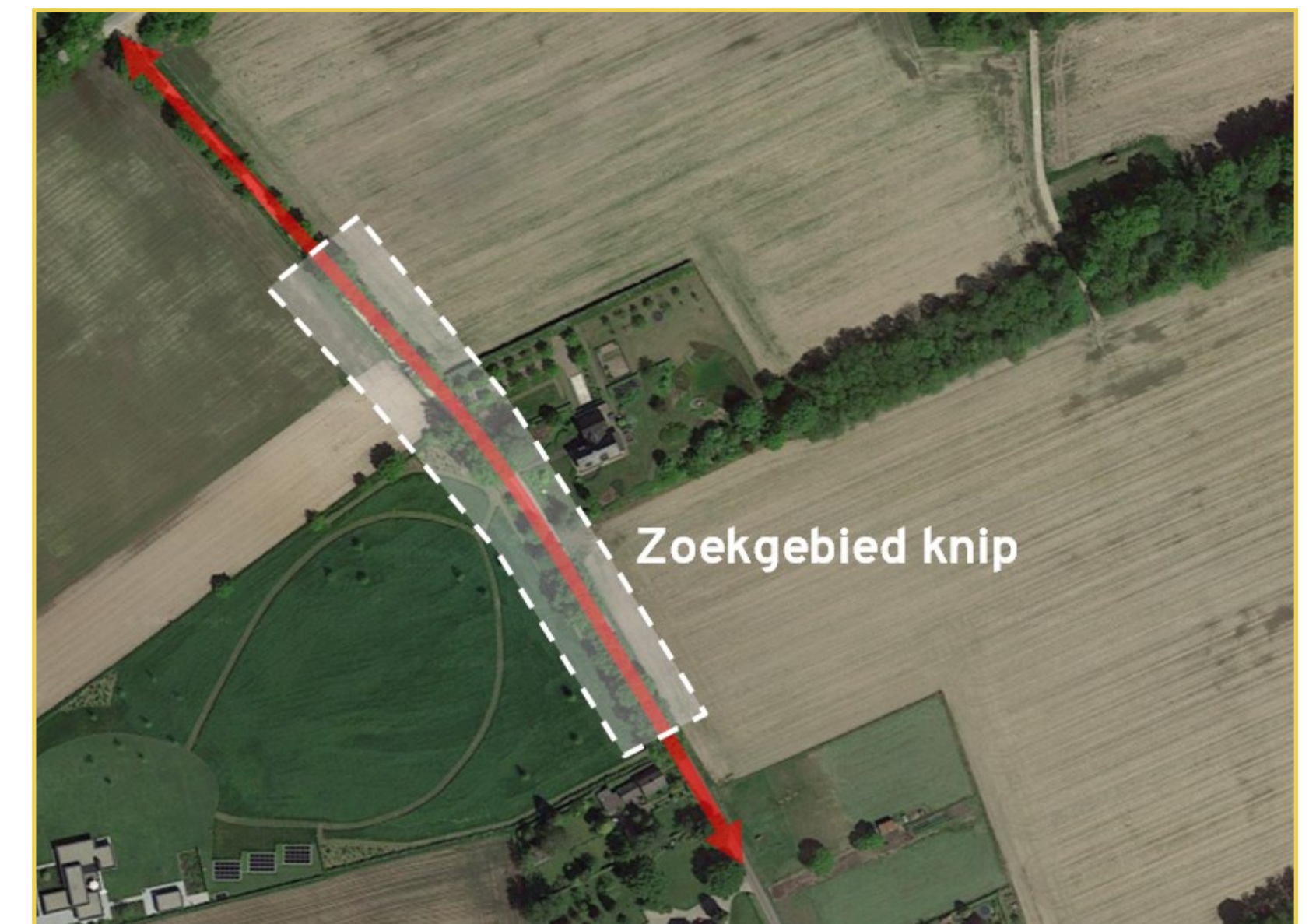
Rotonde Rijksstraatweg-Basseltaan optimaliseren door middel van bijvoorbeeld drempels, middeneiland vergroten, portalen in plaats van alleen borden en een betere aansluiting op de Basseltaan. De rotonde moet hierdoor veiliger worden.



Kantmarkering op de Kruisvoorderweg en informeel voetpad aanleggen. Daarnaast grasbetontegels langs de weg leggen. Zo lijkt de weg smaller, wordt de snelheid verlaagd en is er een veiligere ruimte voor fietsers en voetgangers.

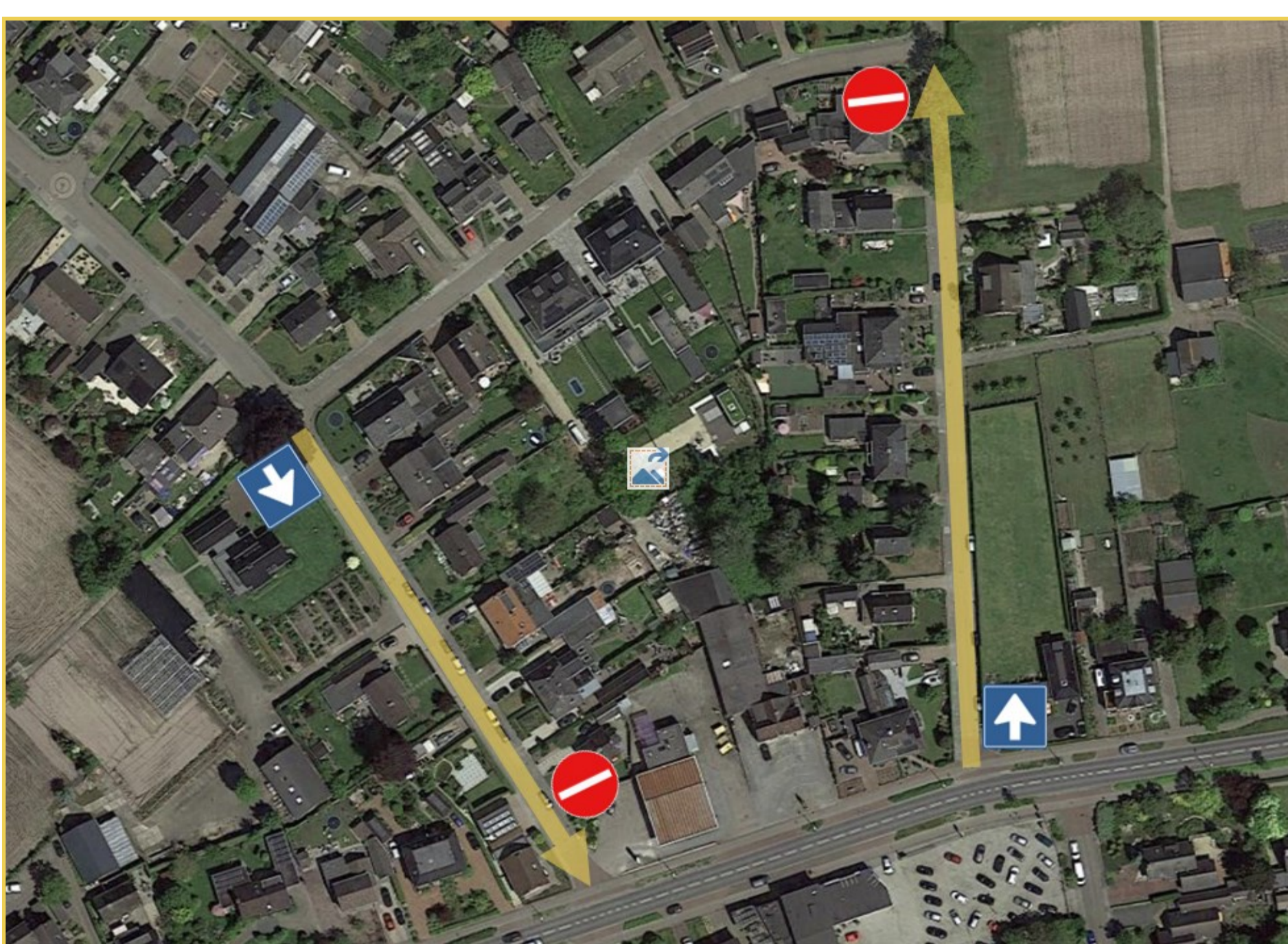
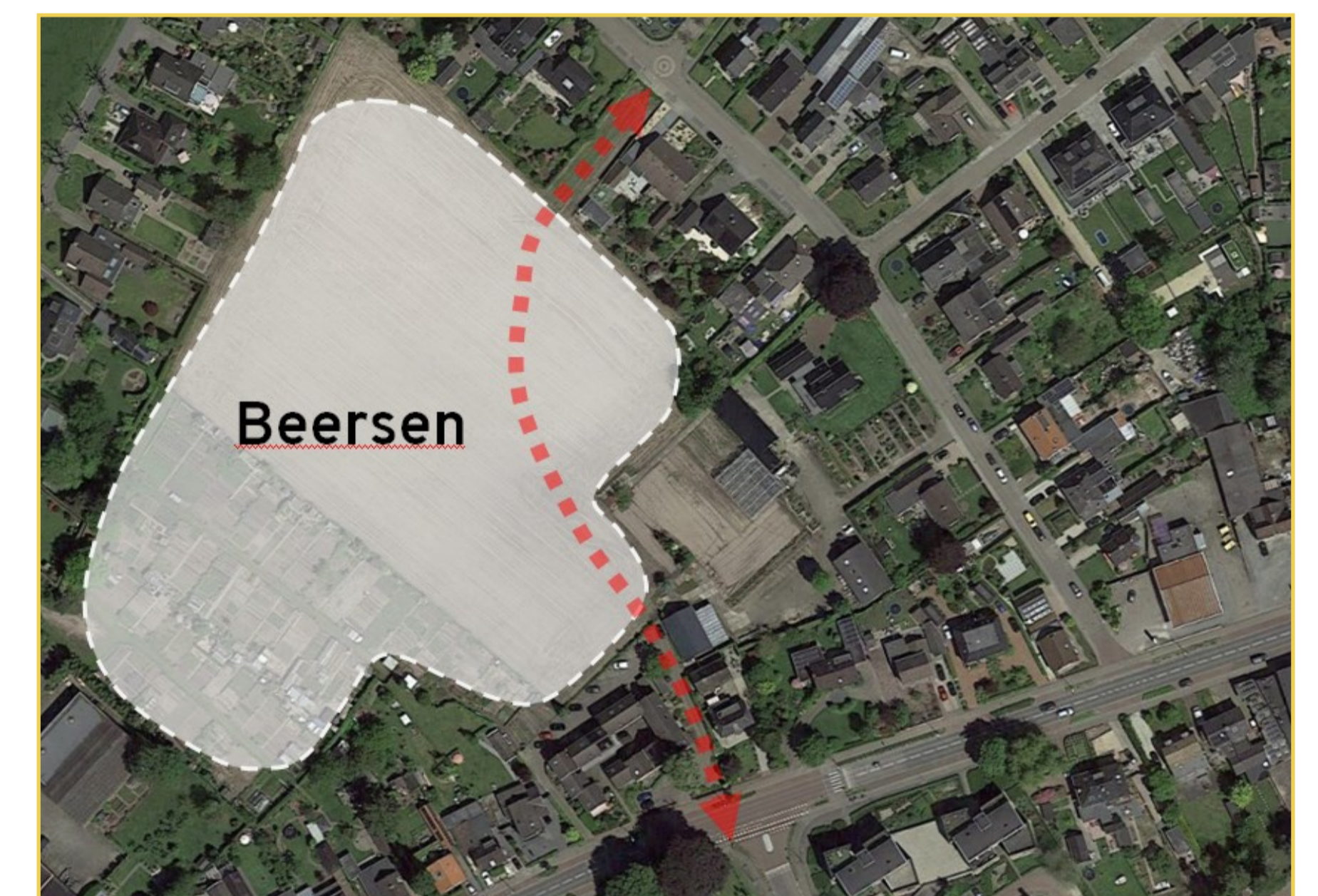
Routes binnen en door de wijk beïnvloeden

Basseltlaan knippen en (gedeeltelijk) 30 km/u
om doorgaand autoverkeer te voorkomen.
Fietsers en wandelaars kunnen wel door.
Positie nader te bepalen met omwonenden.



Knip op kruispunt Kruisweg/Kruisvoorderweg voor gemotoriseerd verkeer; doorgaand verkeer voorkomen, verkeer vanuit De Basseltse Enk vaker via Terwoldseweg. Eventueel routes voor agrarisch verkeer optimaliseren. Het effect op de verkeersstromen zal nader doorgerekend worden.

Doorsteek voor fietsers en voetgangers vanuit Beersen naar kruispunt Rijksstraatweg-Stationsweg. Ook vanuit Beersen wordt fietsen en wandelen daarmee aantrekkelijker en veiliger. De verbinding biedt ook kansen voor de bestaande wijk.



Eenrichtingsverkeer op Parkelerweg en Kruisweg (tussen Rijksstraatweg en Kruisakkerweg). In en uitrijden van de straten wordt daarmee makkelijker. Verkeer wordt verdeeld over Kruisweg en Parkelerweg. Het effect op de verkeersstromen zal nader doorgerekend worden.