

LIGGING IN GROTER VERBAND

AFSTAND TOT

WINKELS 800 M.

NS STATION 1000 M.



- GRONDGEBONDEN 33
- GESTAPELD 30
- BESTAAND GROEN
- WADI

JUPITER HIETWEIDEWEG  
GEMEENTE VOORST 7 MAART 2022

- 8 TWEE ONDER 1 KAP GESCHAKELD
- 16 GESCHAKELD - BENEDEN SLAPEN 115 m<sup>2</sup>
- 2 GROTE TWEE ONDER 1 KAP
- 11 SOC. HUUR APPARTEMENTEN 70 m<sup>2</sup>
- 7 STARTERS SOC. HUUR
- 10 SOC. KOOP APPARTEMENTEN 80 m<sup>2</sup>
- 12 VRJE SECTOR APPARTEMENTEN 110 m<sup>2</sup>
- 4 DAKWONINGEN 100 m<sup>2</sup>

---

71

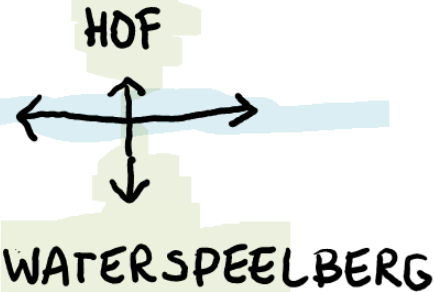


# UITGANGSPUNTEN

BEBOUWING VOLGT OF SPIEGELT ROOILIJNEN

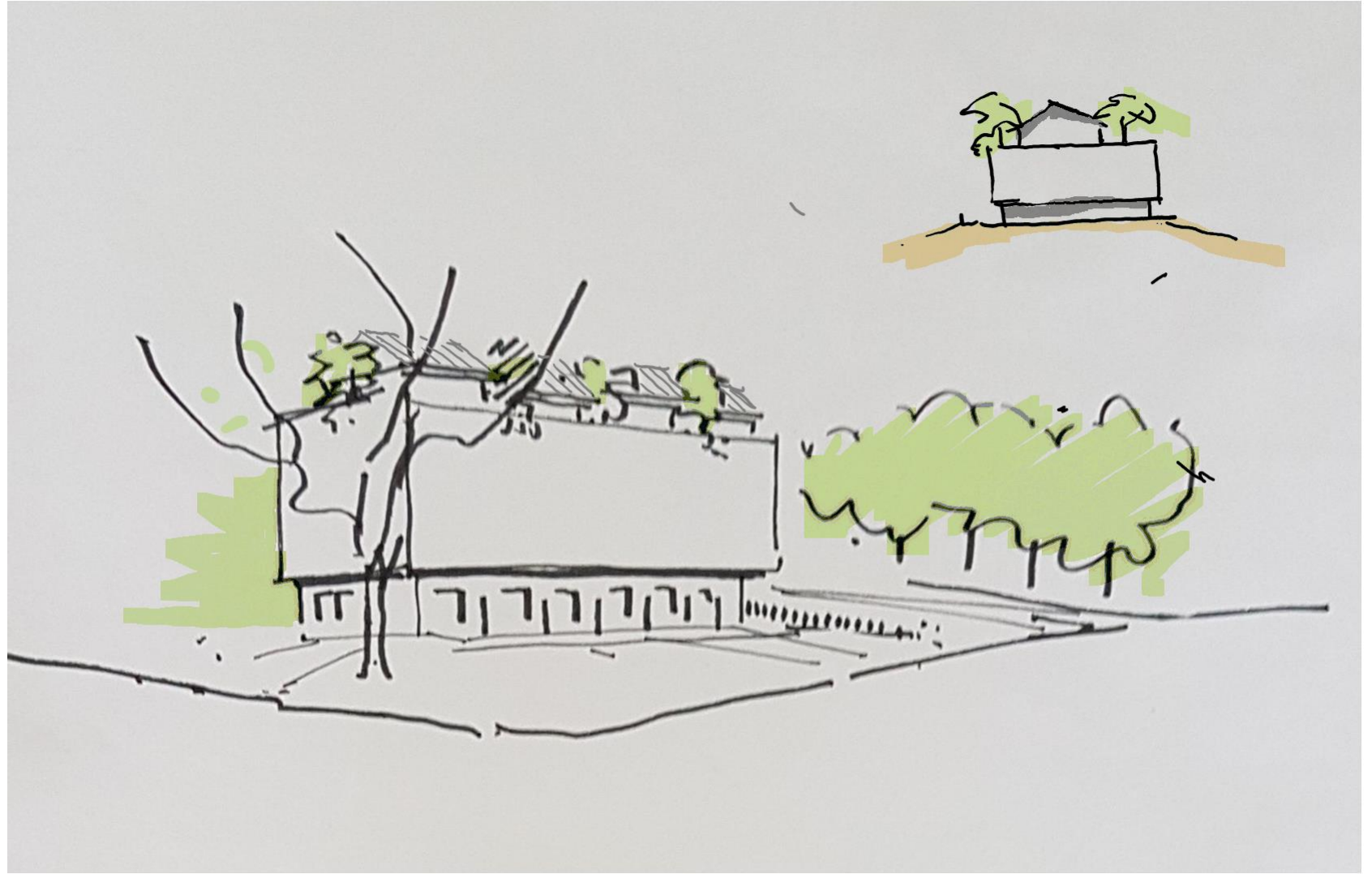
HOOGBOUW COMPENSEREN MET DAKTUINEN  
INGESNOERDE PLINT

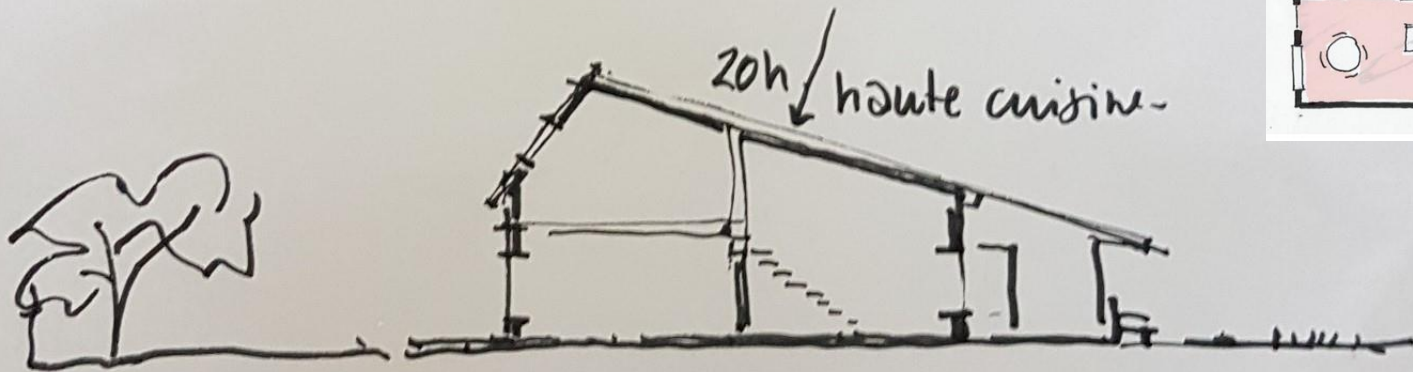
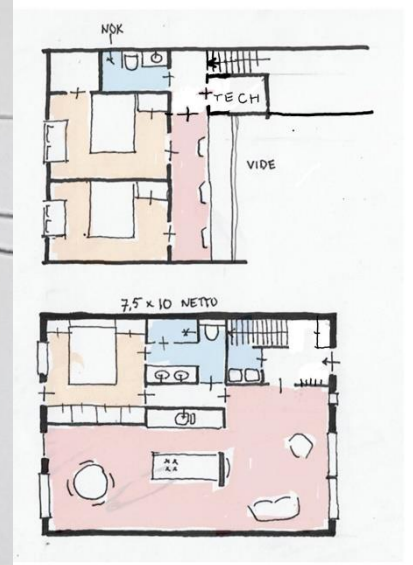
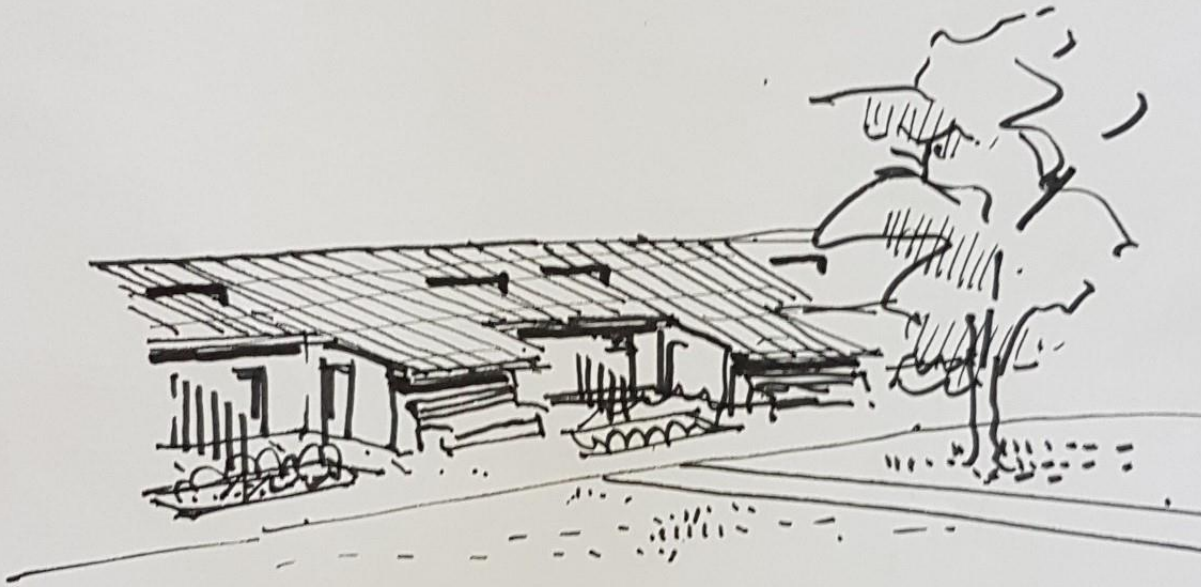
GROEN/BLAUWE ONTSLUITING

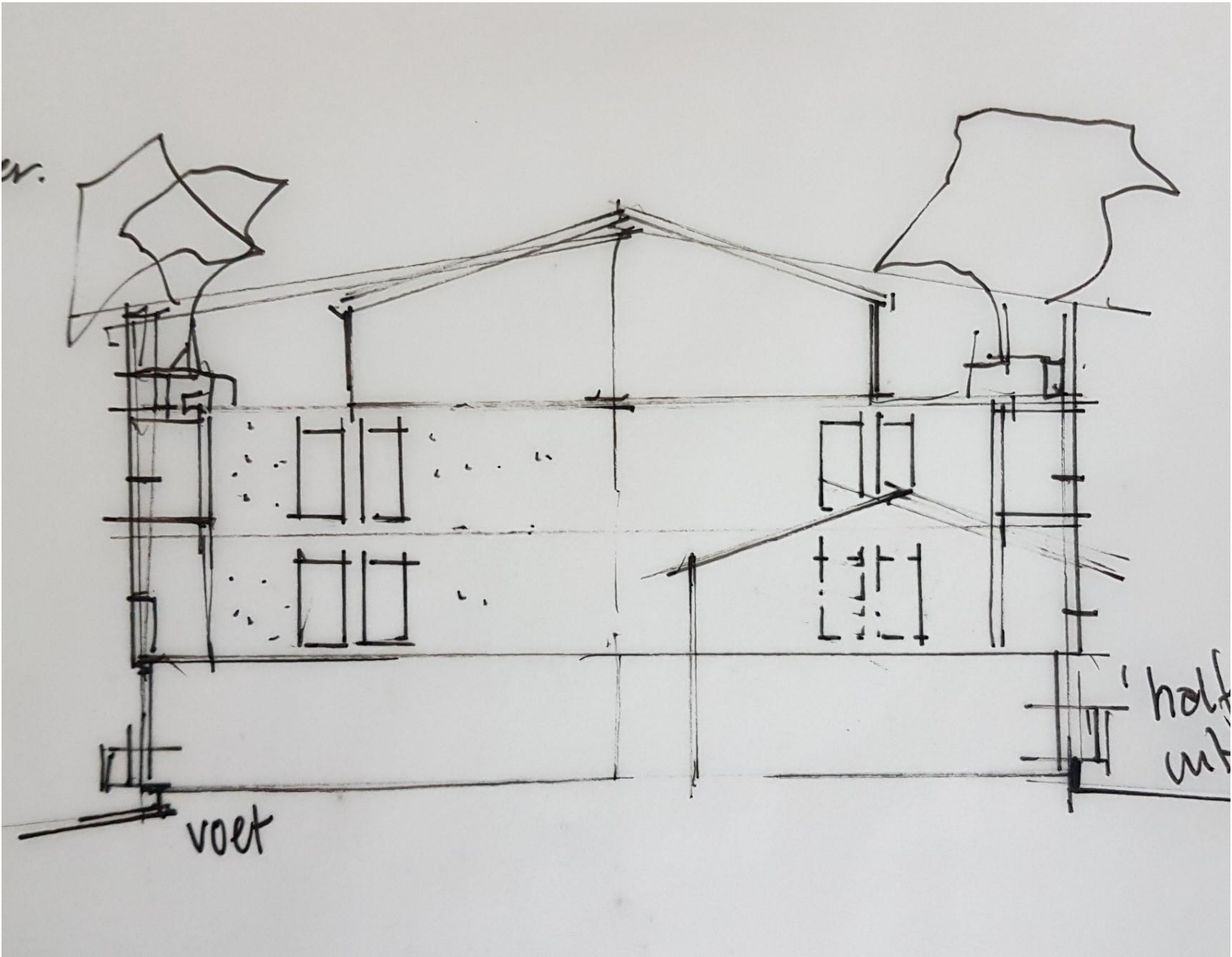


HOFWONEN MET SPECIFIEK GEDETAILLEERD DETAIL

40 % SOCIAAL 60% VRJE SECTOR



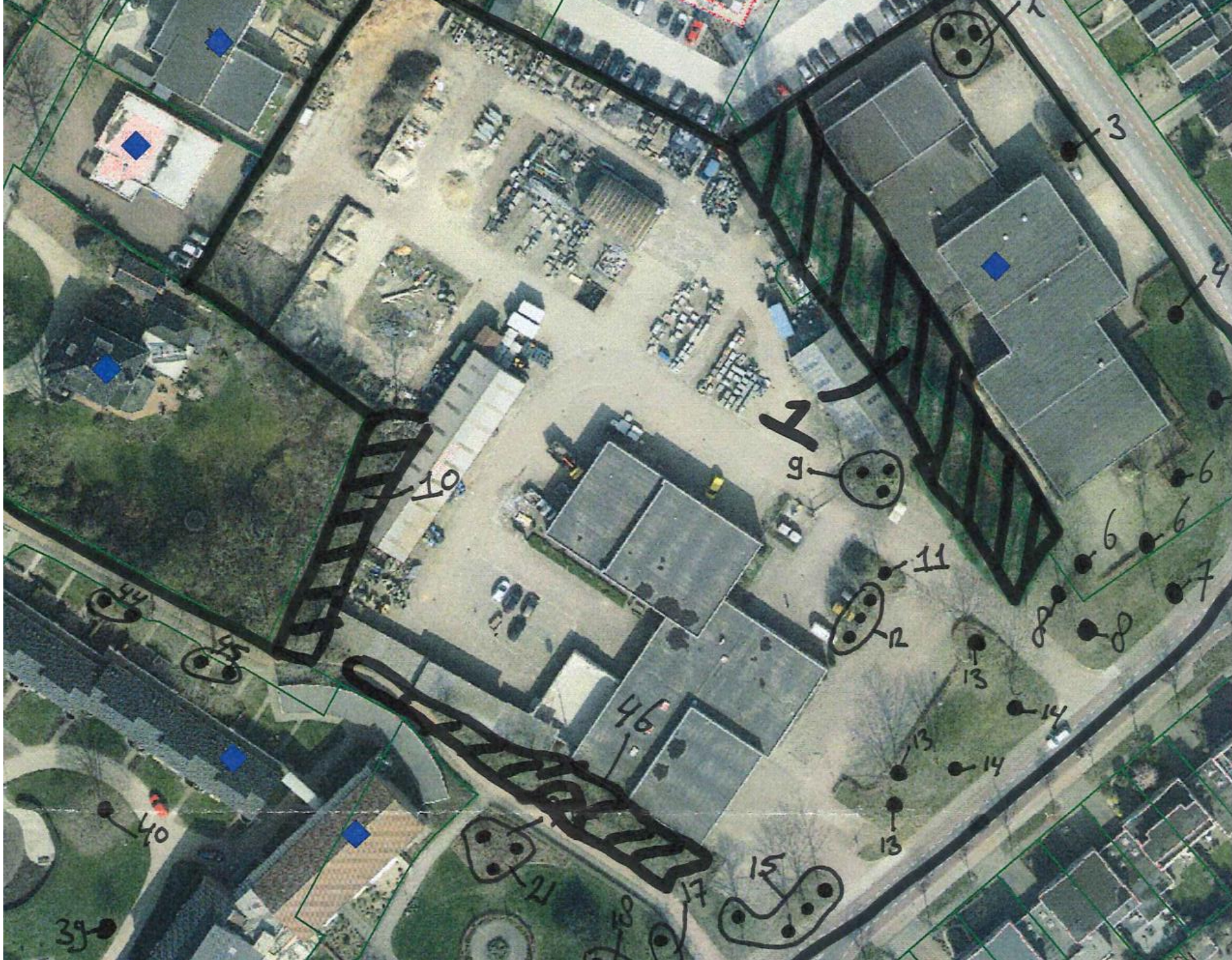




er.

voet

half  
uit





## Toelichting

- Uitgangspunten en structuurbeeld in samenhang bezien
- Hoofdgroenstructuur afstemmen op inventarisatie bestaand waardevol groen
- Langs fietspad/dwarsdoorsteek en Jupiter voldoende ruimte voor bomen 1<sup>e</sup> grootte
- Aandacht voor kwaliteit en functie semi-openbare groene gebruiksruidten zoals een hof of binnenterrein
- Bestaande rooilijnen volgen ofwel spiegelen ten opzichte van de weg-as (Jupiter)
- Korrelgrootte ( hoogte x breedte x diepte) van gebouwen afstemmen op belendingen en/of overzijde
- Overwegend bouwen in dorpse context, relatief klein van schaal en maat, met kappen. Stedenbouwkundige accenten kunnen incidenteel hoger zijn.



- GRONDGEBONDEN 33
- GESTAPELD 30
- BESTAAND GROEN
- WADI

JUPITER HIETWEIDEWEG  
GEMEENTE VOORST 7 MAART 2022 X